

סביבה מתאימה

כאשר מתכננים לגדל כלב בבית, דואגים להכין לו בבית סביבה מתאימה, שתספק לו את כל הצרכים שלו. מכינים לו כלי לאוכל, מקום לשינה, רצועה לטיול, קולר עם רשיון ועוד. גם כאשר רוצים לגדל צמחים בבית, מכינים להם סביבה מתאימה. קונים עציצים ואדניות, מביאים קרקע או מצע אחר וגם חומרי דישון, מכינים אמצעים כדי להשקות את הצמחים ועוד.

גם כאשר מתכננים לרכוש מערכת טכנולוגית, צריך להכין לה סביבה מתאימה. מה צריך להכין בסביבה כדי שהמערכת הטכנולוגית תוכל לפעול ולהשיג את המטרה שלה?

סביבה למערכת הטכנולוגית

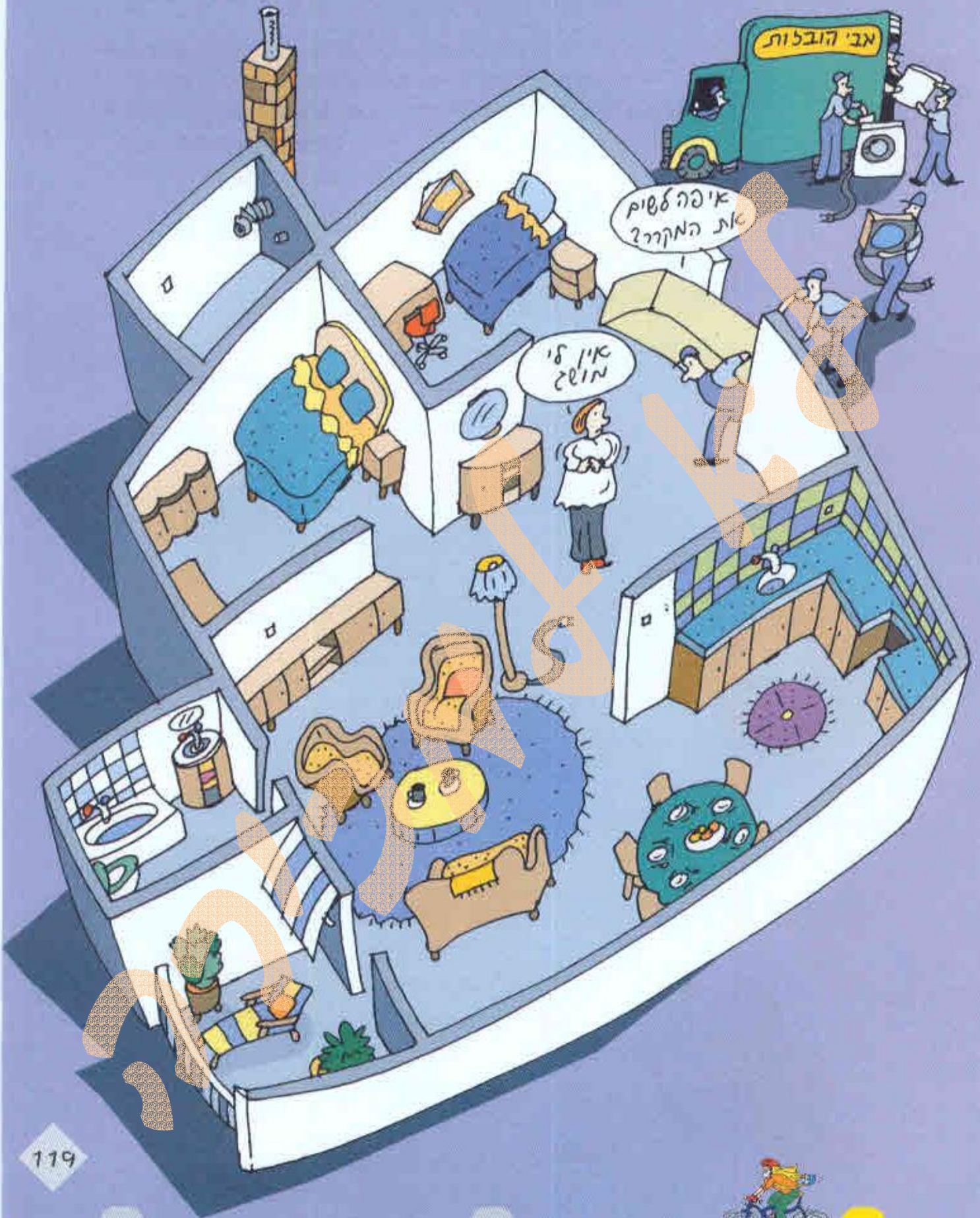


משפחת ישראלי עוברת דירה. הסתכלו בגברת ישראלי... הנה היא עומדת בדירה החדשה. הסבלים פורקים את הארמונים, והיא לא יודעת מה לעשות קודם...

ראו, ליד הדלת נכנס הסבל עם המקרר. מה תאמר לו מיד גברת ישראלי?

1. עליכם לעזור לגברת ישראלי לבנות את הסבלים, ולומר להם היכן יש להעמיד כל אחת מהמערכות הטכנולוגיות. ארגנו את המידע בסבלה. לכל מערכת טכנולוגית בבית צריך לבחור סביבה מתאימה. סביבה שהמערכת הטכנולוגית תוכל לשמש בה את בני הבית באופן הטוב ביותר.

שימו לב: אילו שיקולים חשוב לקחת בחשבון בבחירת הסביבה למערכת הטכנולוגית?





2. השליחו בטבלה את שם הסביבה המתאימה והסבירו את השיקולים שהביאו לבחירתה. אילו יתרונות יש לארגון מידע בטבלה?
 3. היעזרו במידע שבטבלה וסמנו בתרשים היכן יש להעמיד את המערכות הטכנולוגיות של משפחת ישראל. כיצד עזר לכם ארגון המידע בטבלה להוסיף את הפרטים החסרים בתרשים?



הסביבה שבחרתם להציב בה את המערכת הטכנולוגית

המערכת הטכנולוגית



מרכזית הטלפון של מר ישראל

מכונת כביסה

מכשיר הטלוויזיה

מכשיר הווידאו

מערבל המזון

מדיח הכלים

מכונת תפירה

המחשב של גב' ישראל

המחשב של הילדים

מכשירי טלפון "רגילים"

תנור אפייה



4. בדקו אם בתהליך ההתאמה של כל מערכת טכנולוגית לסביבתה העליתם את הנקודות האלה:

- * לסוגי הקלט הדרושים לכל מערכת,
- * לסוגי הפלט של כל מערכת,
- * לנוחיות של כל משתמש,
- * לבטיחות של המשתמש ושל האחרים בסביבה,
- * ליופי, לסדר ולארגון בסביבה (אסתטיקה),
- * לאילו נקודות מספות התייחסתם? הסבירו מדוע?



מדוע הצבתם את המערכת הטכנולוגית בסביבה זו? (פרטו את השיקולים שלכם)

משפחה ישראלית משתמשת הרבה בטלפון. לכן המרכזיה צריכה להיות במקום מרכזי בבית. המקום שלה צריך להיות ליד נקודת החיבור לטלפון וגם ליד נקודת חשמל, כי כדי לדבר בטלפון צריך להתחבר לקו הטלפון, וכדי שהמרכזיה תפעל, היא חייבת להיות מחוברת לחשמל.



6. כאשר מתאימים מערכות טכנולוגיות לסביבה, האם חשוב להעלות את הנקודות המפורטות בשאלה הקודמת? הסבירו.

7. עיינו בתרשים שבעמוד 119 ובחרו מתוכו שתי מערכות טכנולוגיות, שהתאמת כל אחת מהן לסביבה אחרת בבית.
* השלימו את הפרטים החסרים בטבלה:

המערכת הטכנולוגית	סוגי הקלט הדרושים למערכת הטכנולוגית	סוגי הפלט של המערכת הטכנולוגית בעת פעולתה	הסביבה המאפשרת את פעולת המערכת הטכנולוגית

* בחרו רק אפשרות אחת והסבירו:

- מדוע הסביבות שבחרתם להעמיד בהן את המערכות הטכנולוגיות שונות זו מזו?
- מדוע הסביבות שבחרתם להעמיד בהן את המערכות הטכנולוגיות דומות זו לזו?

8. אילו היה האדריכל צריך לתכנן סביבה מתאימה לפעולה של מערכות טכנולוגיות במקומות שונים בעולם, כמו בבית סיני, בבית יפני, בבית גרמני, בבית מרוקאי או בבית בדרום אפריקה:

- * האם האדריכל היה מתכנן בדיוק אותה תכנית? הסבירו.
- * אילו גורמים נוספים משפיעים על תכנון סביבה מתאימה לפעולה של מערכות טכנולוגיות? הסבירו.

להמשך ביצוע המשימה היעזרו במידעון "סביבה למערכת הטכנולוגית" (בעמוד 124).

9. חזרו אל מה שכתבתם בטבלאות בשאלות 3 ו-7. האם לדעתכם יש מקום לשנות משהו ממה שכתבתם שם? אם כן, שנו את הכתוב והסבירו מדוע שיניתם.

10. עיינו בנקודות שבשאלה 5 וערכו דיון: אילו נקודות חשובות ביותר יש להביא בחשבון, כאשר רוצים להעמיד מערכת טכנולוגית בסביבה מתאימה? נמקו את תשובתכם.

