


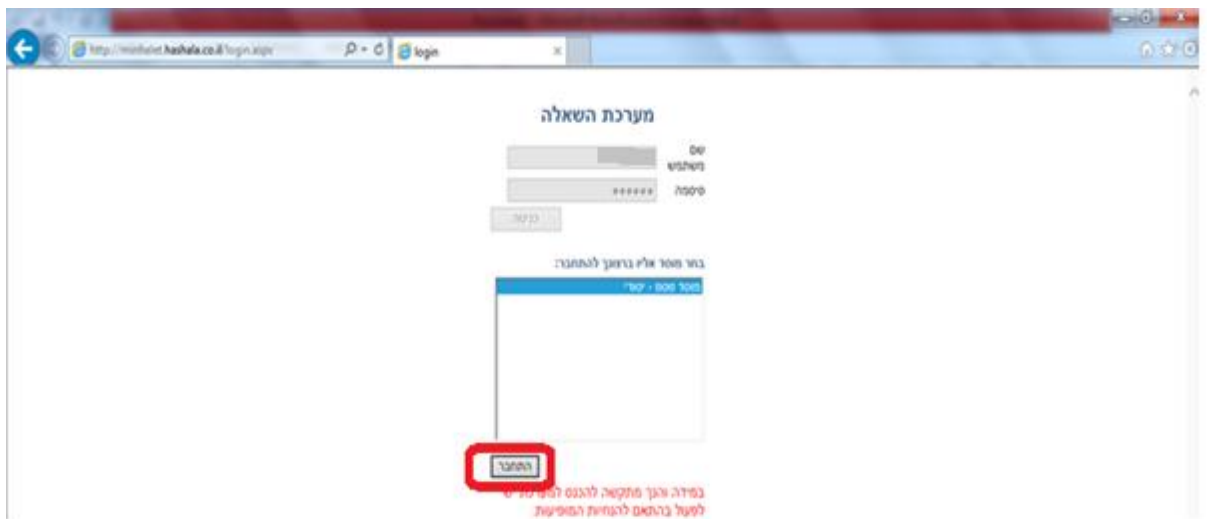
**מתן שירותים מנהליים להפעלת התוכנית להשאלת ספרי לימוד בבתי הספר**  
הפרויקט מבוצע על ידי חברת סיסטם מעבדות מתקדמות בע"מ עפ"י מכרז 11/3.2016  
הפרויקט מבוצע עבור היחידה לתוכניות משלימות למידה, המנהל הפדגוגי, משרד החינוך

### **דיווח במערכת השאלת ספרים:**

יש להיכנס לאתר השאלת ספרים דרך דפדפן אינטרנט אקספלורר בלבד  בכתובת:  
<http://minhelet.hashala.co.il> בכניסה לאתר יופיע המסך הבא:



יש להזין בשדות "שם משתמש" ו"סיסמא" את סמל המוסד וללחוץ על כניסה. .  
לאחר מכן יופיע המסך המופיע למטה, יש ללחוץ על התחבר.



- עבור מוסדות 6 שנתיים יופיעו שתי שורות, האחת עבור חט"ב והשנייה עבור חט"ע. ניתן להזין את החשבונות תחת אחד משלבי החינוך, אך את דיווחי סיום פעילות יש לבצע עבור כל שלב חינוך בנפרד, הסבר בהמשך.

לאחר ההתחברות יופיע המסך הבא:



\*במידה ולאחר ההתחברות מופיע מסך אפור בלי התפריט למעלה, יש לוודא שנכנסתם דרך הדפדפן הנכון ואם כן, יש לצאת ולהיכנס מחדש לאתר.

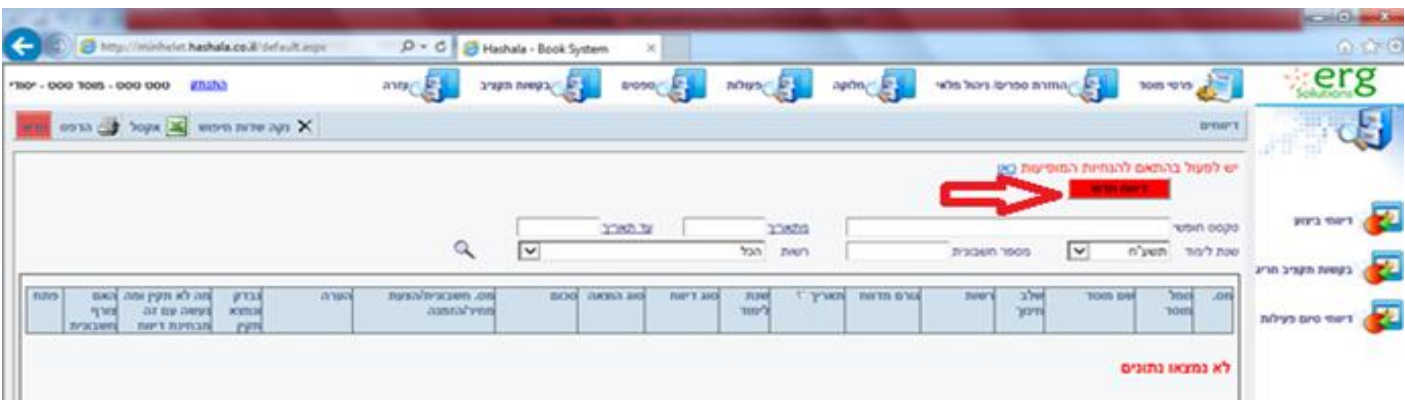
מתן שירותים מנהליים להפעלת התוכנית להשאלת ספרי לימוד בבתי הספר  
הפרויקט מבוצע על ידי חברת סיסטם מעבדות מתקדמות בע"מ עפ"י מכרז 11/3.2016  
הפרויקט מבוצע עבור היחידה לתוכניות משלימות למידה, המנהל הפדגוגי, משרד החינוך

## דיווח חשבונות:

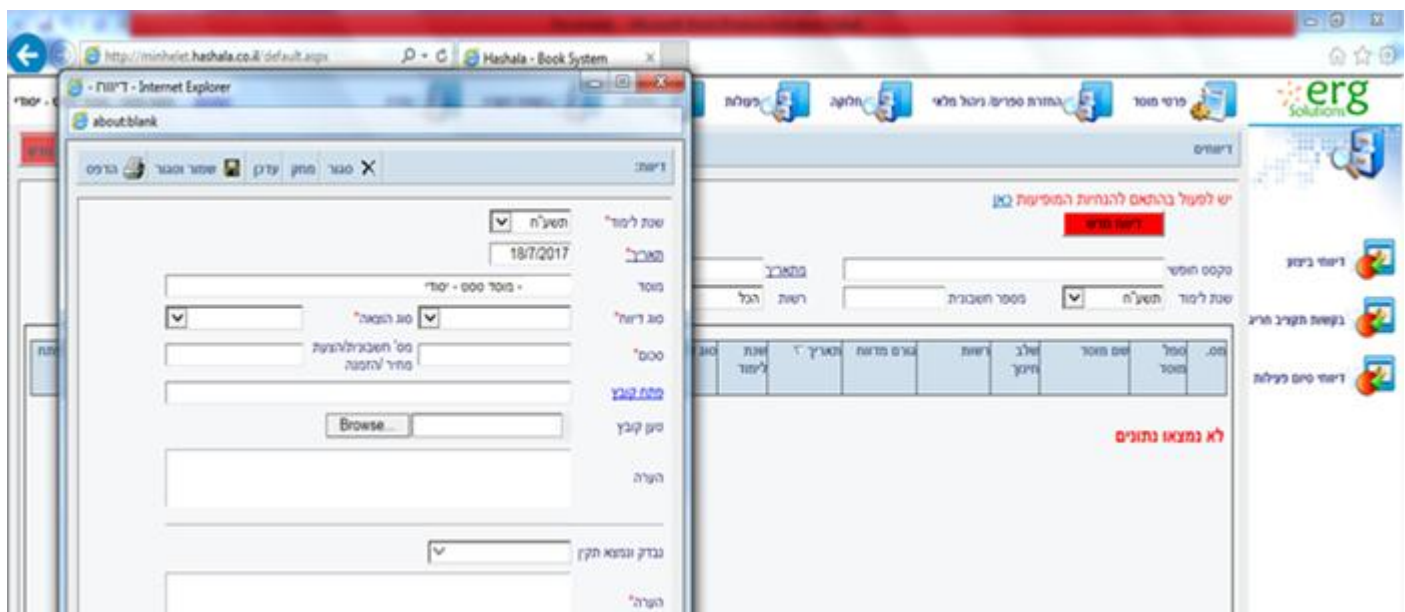
יש ללחוץ על לשונית "טפסים":



תחת טפסים מופיע המסך הבא שבו מדווחים את ההוצאות (מסך "דיווחי ביצוע") באמצעות לחיצה על "דיווח חדש" (באדום):



לאחר מכן ייפתח חלון חדש, דיווח:



**מתן שירותים מנהליים להפעלת התוכנית להשאלת ספרי לימוד בבתי הספר**  
 הפרויקט מבוצע על ידי חברת סיסטם מעבדות מתקדמות בע"מ עפ"י מכרז 11/3.2016  
 הפרויקט מבוצע עבור היחידה לתוכניות משלימות למידה, המנהל הפדגוגי, משרד החינוך

בחלון זה יש לדווח את פרטי האסמכתאות.

יש לסווג את ההוצאה באסמכתא לפי רכש או לוגיסטי. רכש- רכישת ספרי לימוד לוגיסטי-הוצאות תפעוליות של הפרויקט שאינן ספרי לימוד

מספר חשבונית-יש להזין את מספר החשבונית. במידה ובדיווח נסרקו מספר חשבוניות, ניתן לכתוב רק מספר של אחת מהן ולא להזין אחת אחת.

יש לבחור בין סוגי הדיווח השונים: חשבונית, הזמנה, הצעת מחיר, תלוש שכר, הצהרה על הוצאה עתידית או חשבונית זיכוי. העדיפות היא דיווח חשבונית. במידה ואין מיהפשרויות המוצעות.

יש לכתוב את סכום החשבונית/חשבונית. במידה ויש אגורות, על הסכום להכתב כך: 1655.3 יש לכתוב רק עם נקודות ולא עם פסיקים. במידה והסכום לא יכתב נכון- הדיווח לא ייסגר.

לאחר שמולאו כל השדות הנחוצים, כדי לשמור את הדיווח יש ללחוץ על "שמור וסגור" (מסומן בוורוד) בראש החלון.

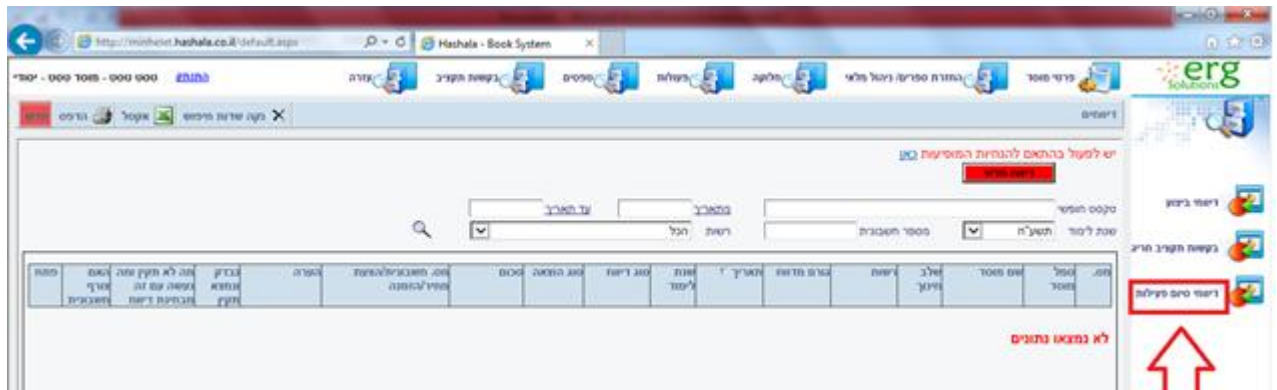
יש ללחוץ על 'שמור וסגור' פעם אחת כדי לתת לדיווח להיטען ולהישמר, לא ללחוץ מספר פעמים.

לאחר שמירת הדיווח המסך יראה כך:

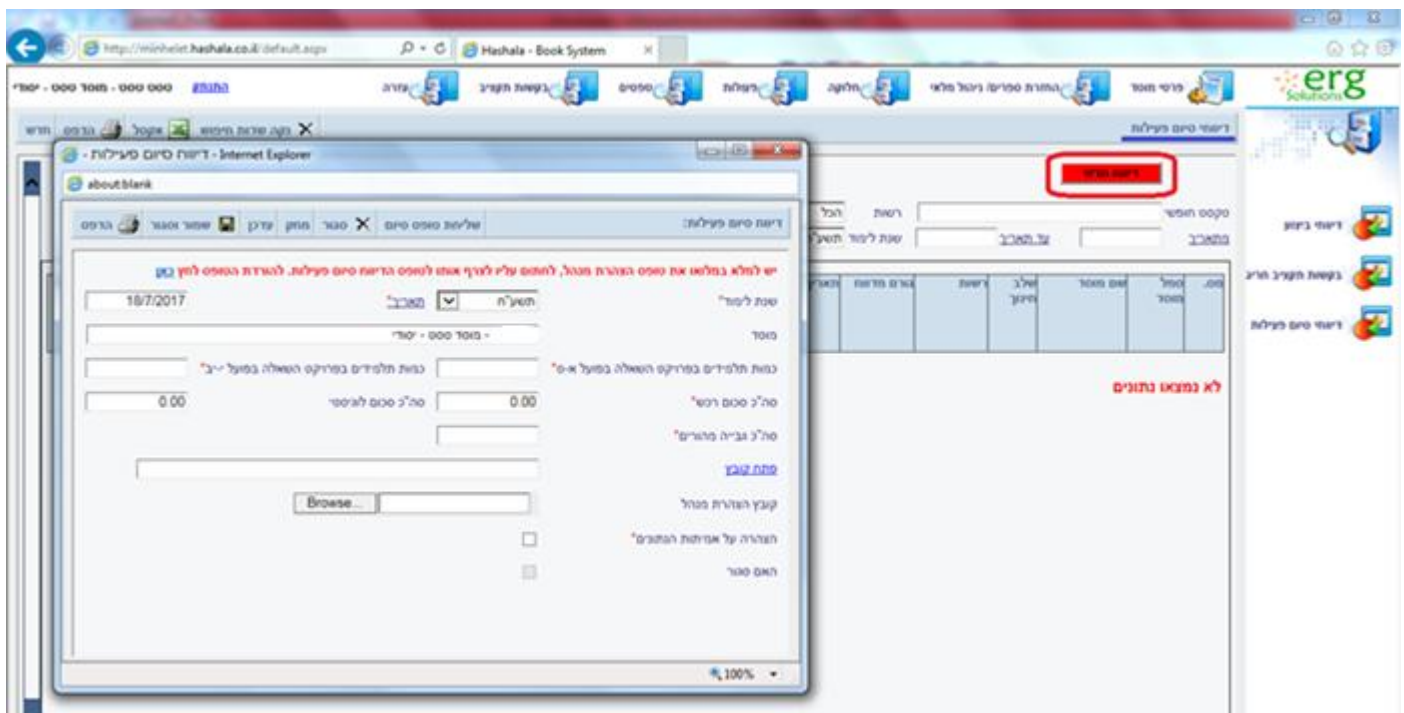
מספר חשבונית	תאריך	סוג חשבונית
153002	1655.30	חשבונית

**מתן שירותים מנהליים להפעלת התוכנית להשאלת ספרי לימוד בבתי הספר**  
 הפרויקט מבוצע על ידי חברת סיסטם מעבדות מתקדמות בע"מ עפ"י מכרז 11/3.2016  
 הפרויקט מבוצע עבור היחידה לתוכניות משלימות למידה, המנהל הפדגוגי, משרד החינוך

לאחר דיווח **כל** ההוצאות, יש לסכם את הפעילות ולסגרה דרך "דיווחי סיום פעילות" בצד ימין:



במסך דיווחי סיום פעילות יש ללחוץ על דיווח חדש ואז ייפתח חלון הדיווח:



את דיווח סיום פעילות יש למלא באופן הבא:

**השלב האחרון והחשוב ביותר!**  
 לאחר שמולאו כל השדות הראוי וצורפה הצהרת מנהל, יש ללחוץ על "שליחת טופס סיום" ולאשר את הסגירה. רק דיווח שנסגר כצורה זו נחשב כתקין.

**בתי ספר יסודיים וחט"ב:**  
 יש למלא כאן את מספר התלמידים שמשותפים בפרויקט בפועל. בכמות תלמידים של כיתות י' - יב' חובה לרשום 0 ולא להשאיר ריק.

**סה"כ סכום רכש ולוגיסטי:**  
 מחשב אוטומטית לפי מה שהזנתם בדוח ביצוע. אין לשנות את הסכום. במידה ויש אי התאמה - יש לצאת מהדיווח ולבדוק בדיווחי ביצוע את מקור הטעות.

**יש למלא את טופס הצהרת מנהל, לחתום עליו ולצורך אימות לטופס הדיווח סיום פעילות. להודעת הטופס לחץ כאן**

שנת לימוד\*  
 תשע"ח  
 תאריך\*  
 18/7/2017  
 מוסד  
 כמות תלמידים בפרויקט השאלה בפועל א-ס\*  
 כמות תלמידים בפרויקט השאלה בפועל י-יב\*  
 סה"כ סכום רכש\*  
 0.00  
 סה"כ סכום לוגיסטי  
 0.00  
 סה"כ גבייה מהורים\*  
 פתח קובץ  
 קובץ הצהרת מנהל  
 הצהרה על אמיתות הנתונים\*  
 האם סגור

**יש למלא את סך הגבייה מההורים. במידה ועדיין נמשכת גבייה, ניתן למלא צפי של סך התשלומים הסופיים.**

**יש לסמן וי בריבוע הלבן. בלי הצהרה על אמיתות נתונים- לא ניתן לסגור את הדיווח.**

**יש ללחוץ על כפתור זה (או 'עיון') ולהוסיף את קובץ הצהרת המנהל כשהוא חתום והנתונים בו תואמים את הנתונים במערכת**

\*\* מוסד שש שנתי שבו יש גם חט"ב וגם חט"ע משתתפים יכול לדווח את ההוצאות המשותפות לחט"ב ולחט"ע בתכנית תחת אחד משלבי החינוך. עם זאת, חלה חובה לדווח את מס' התלמידים המשתתפים בתכנית ואת סה"כ גבייה מההורים בנפרד עבור כל שלב חינוך.

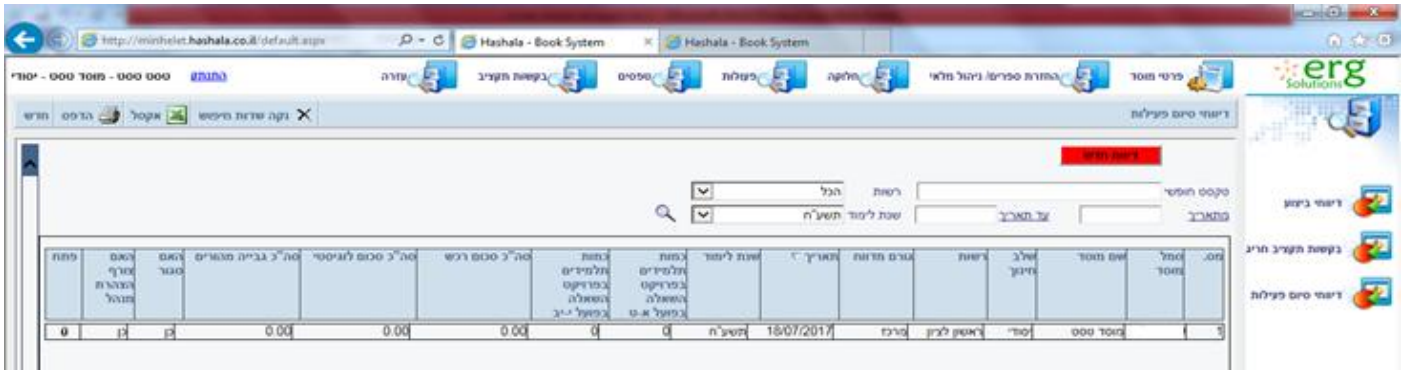
לדוגמא: בי"ס מדווח את כל ההוצאות תחת חט"ב, יבצע סיום פעילות ובו יהיו כל ההוצאות, יקליד את הנתון של מספר התלמידים בא-ט, ובשדה של "כמות תלמידים בפרויקט השאלה בפועל" י-יב' יקליד את הספרה 0. בשדה "סה"כ גבייה מהורים" יקליד את סך ההכנסות מתשלומי הורים בחט"ב. לאחר מכן יש ללחוץ במערכת על 'התנתק' ולהתחבר לחט"ע.

שם, יש להיכנס שוב ללשונית "טפסים" < "דיווחי סיום פעילות" < "דיווח חדש" ולהזין בשדה "כמות תלמידים בפרויקט השאלה בפועל א-ט" את הספרה 0, ובשדה "כמות תלמידים בפרויקט השאלה בפועל י-יב" יש להקליד את הנתון הרלוונטי.

בשדה "סה"כ גבייה מההורים" יש להזין את הסכום מהכנסות תשלומי הורים שנגבה בחט"ע בלבד, לצרף הצהרת מנהל וללחוץ על שליחת טופס סיום.

**מתן שירותים מנהליים להפעלת התוכנית להשאלת ספרי לימוד בבתי הספר**  
הפרויקט מבוצע על ידי חברת סיסטם מעבדות מתקדמות בע"מ עפ"י מכרז 11/3.2016  
הפרויקט מבוצע עבור היחידה לתוכניות משלימות למידה, המנהל הפדגוגי, משרד החינוך

לאחר הסגירה הדבר יופיע במערכת כך:



**\*\*\*טופס הצהרת מנהל מצורף בעמוד הבא בקובץ זה.**

למידע נוסף ניתן לפנות למוקד המינהלת.

שעות פעילות: 08:00-17:00.

מייל [Sfarim@system-labs.co.il](mailto:Sfarim@system-labs.co.il)

טלפון: 03-5652424

פקס: 03-5652300.

**בהצלחה!**

מנהלת השאלת ספרי לימוד



## הצהרת מנהל בית הספר

שם המוסד: \_\_\_\_\_

סמל המוסד: \_\_\_\_\_

שלב חינוך (יסודי/חט"ב/חט"ע): \_\_\_\_\_

שם מנהל/ת ביה"ס: \_\_\_\_\_

כמות משתתפים בתכנית ההשאלה בתשע"ח (שכבות א' – ט'): \_\_\_\_\_

כמות משתתפים בתכנית ההשאלה בתשע"ח (שכבות י' – י"ב): \_\_\_\_\_

סך הכנסות ביה"ס מתשלומי הורים מדמי השאלה: \_\_\_\_\_

סך הוצאות בגין רכש ספרים: \_\_\_\_\_

סך הוצאות לוגיסטיות במסגרת התכנית: \_\_\_\_\_

✓ **הריני להצהיר, כי העלויות הלוגיסטיות/ מנהליות שהיו בפועל**

**משמשות אך ורק להפעלת התכנית להשאלת ספרי לימוד.**

✓ **אסמכתאות התואמות את הסכומים המדווחים לעיל נסרקו למערכת האינטרנטית**

✓ **הריני להצהיר, כי במסגרת התכנית להשאלת ספרי לימוד נרכשו אך ורק ספרי לימוד, המאושרים ע"י משרד החינוך לתשע"ח.**

תאריך: \_\_\_\_\_ חתימת מנהל ביה"ס \_\_\_\_\_