



## מעבדת העיצוב המגמה לאמנויות העיצוב

### על כלבים וחתולים

שם המורה: מירית כהן כספי  
שם התלמידה: איילת שפר  
תיכון רעות לאמנויות חיפה  
כיתה: י"ב

## מחקר צורני, כיתה י"ב

### הרעיון המרכזי של הפרויקט:

מחקר אישי ופתוח צורני.

מקרה בוחן של נושא: חתולים וכלבים הנובע מאהבה גדולה להולכים על ארבע.

### מטרות ומיומנויות:

1. לאפשר לתלמיד ביטוי עצמי באמצעות השפה החזותית.
2. התנסות בעיצוב סדרה תוך דגש על פתוח צורני, ריבוי רעיונות ושימוש בחומרים וטכניקות מגוונות.
3. תרגום תפיסת המציאות לאובייקט-צורה וחומר.
4. התנסות בתהליכי הפשטה.
5. התנסות במחקר עיצוב המתמקד במחקר צורני.

**תחום המחקר הצורני הוא נקודת מפגש של מעצבים ואמנים בתחום החזותי. אף שלכל אחד מתחומי היצירה האלה מטרות שונות – יש להם עניין משותף ביצירה בשפה חזותית ובקשר בין צורה למסר. במסגרת פרויקט בעיצוב צורני בחרה התלמידה איילת שפר להתמקד בהולכים על ארבע. מתוך אהבתה הגדולה לבעלי חיים בחרה איילת בכלבים ובחתולים לתיעוד באמצעות צילום ואחר כך למחקר צורני אישי. לאורך השנה איילת צילמה, ציירה, איירה ופיסלה, עסקה בתהליכי הפשטה פירוק והרכבה של הצורות ובדקה לעומק את מרכיבי השפה החזותית: קו, כתם, צורה, צבע, הפשטה, תנועה, מעבר מדו-ממד לתלת-ממד ויצירה של סרטי אנימציה. מטרת הפרויקט הייתה לאפשר לתלמידים להתבטא באמצעות השפה החזותית ולהתנסות בעיצוב סדרה בדגש על פיתוח צורני, ריבוי רעיונות ושימוש בחומרים ובטכניקות מגוונות. המחקר הצורני של איילת הניב תוצרים מרשימים בכמות ובאיכות.**

















## ציר זמן

פרויקט שנתי

**חלק ראשון:** התבוננות ותיעוד:  
**פיתוח צורני** – דיאלוג עם המציאות,  
העתקה ותרגום



**חלק שני:** פיתוח סדרה, מורפולוגיה צורנית



**חלק שלישי:** הגשה  
דגש על כמות, מגוון חומרים, טכניקות ורעיונות



## מרכיבי מחווון להערכה

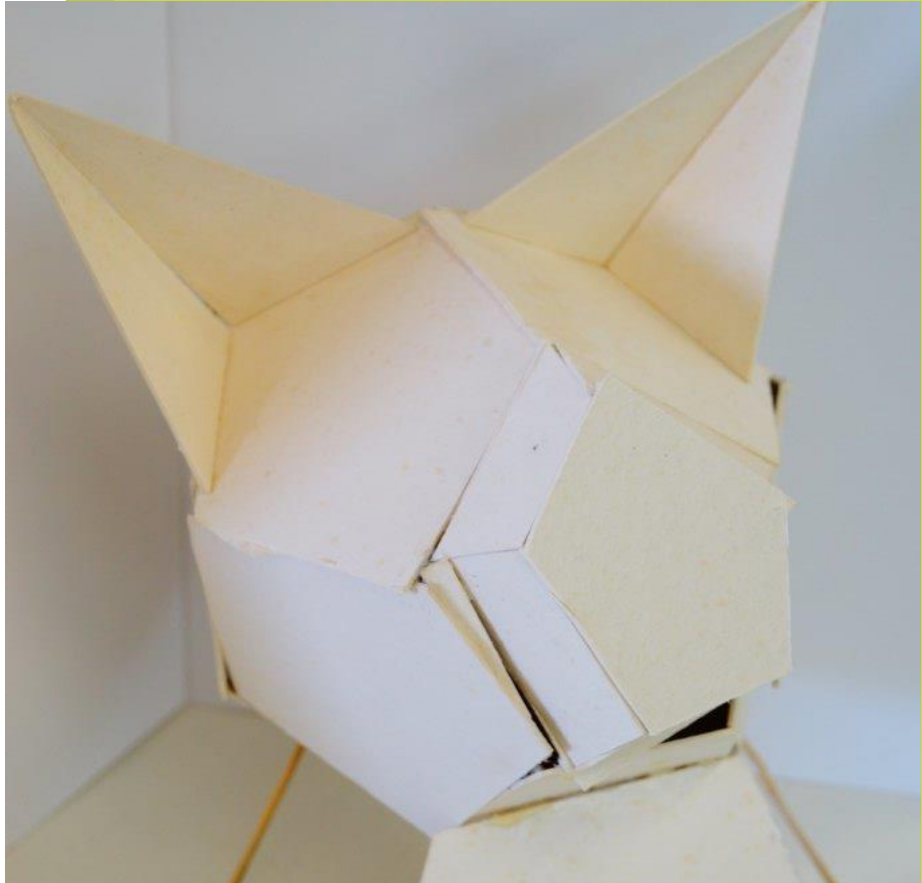
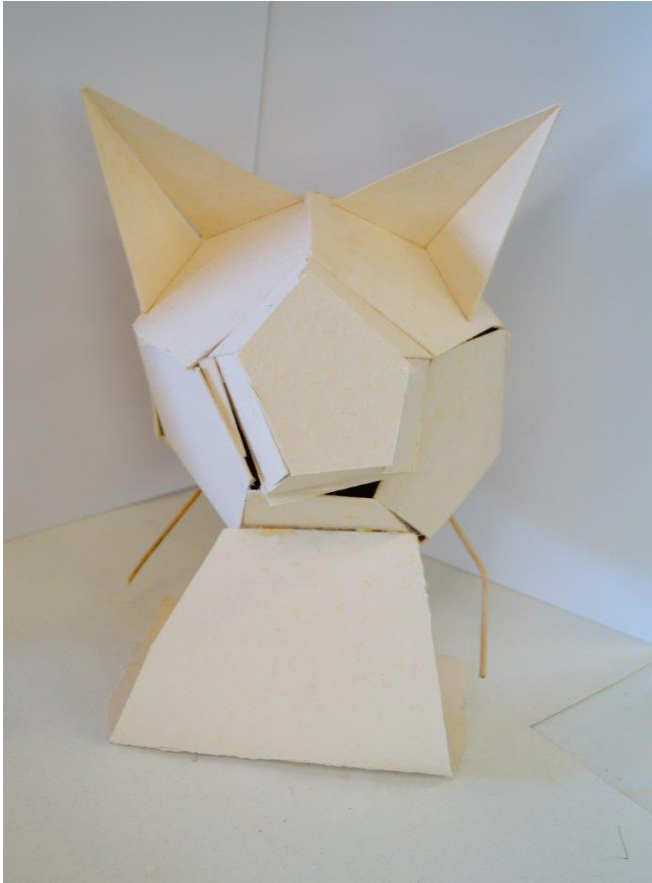
30%  
איכות העבודה  
הסופית

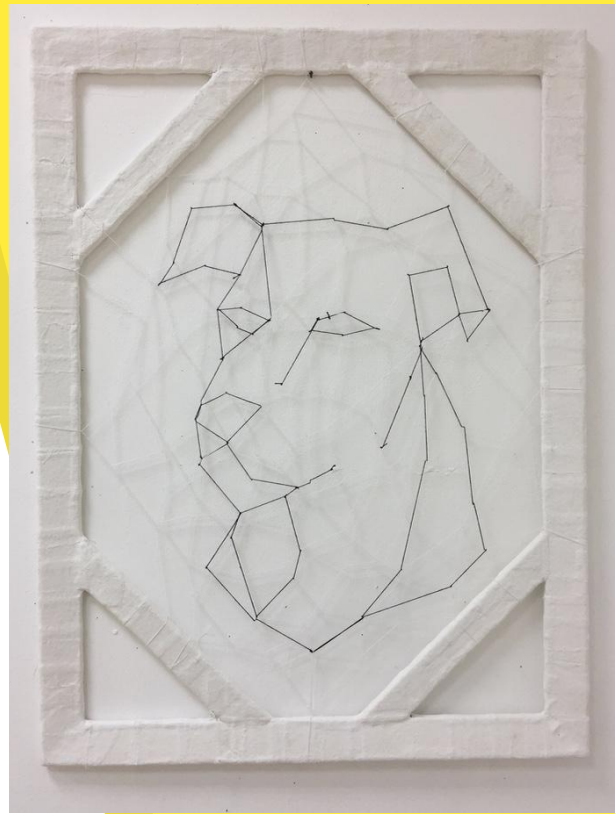
40%  
תפקוד כללי  
במהלך העבודה,  
כולל נוכחות  
התנהלות מחויבות  
סקרנות ועניין

30%  
תהליכי חשיבה  
ומחקר

**תהליכי עבודה נבחרים**











## סדרת ציורי השמן















