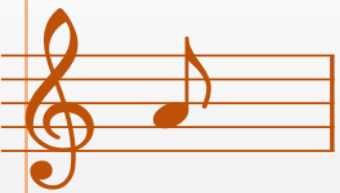


דברים שרואים משם לא רואים מכאן

הילדים
ומשפחותיהם
במדיניות, בהנחיות
ובתכנון רחובות







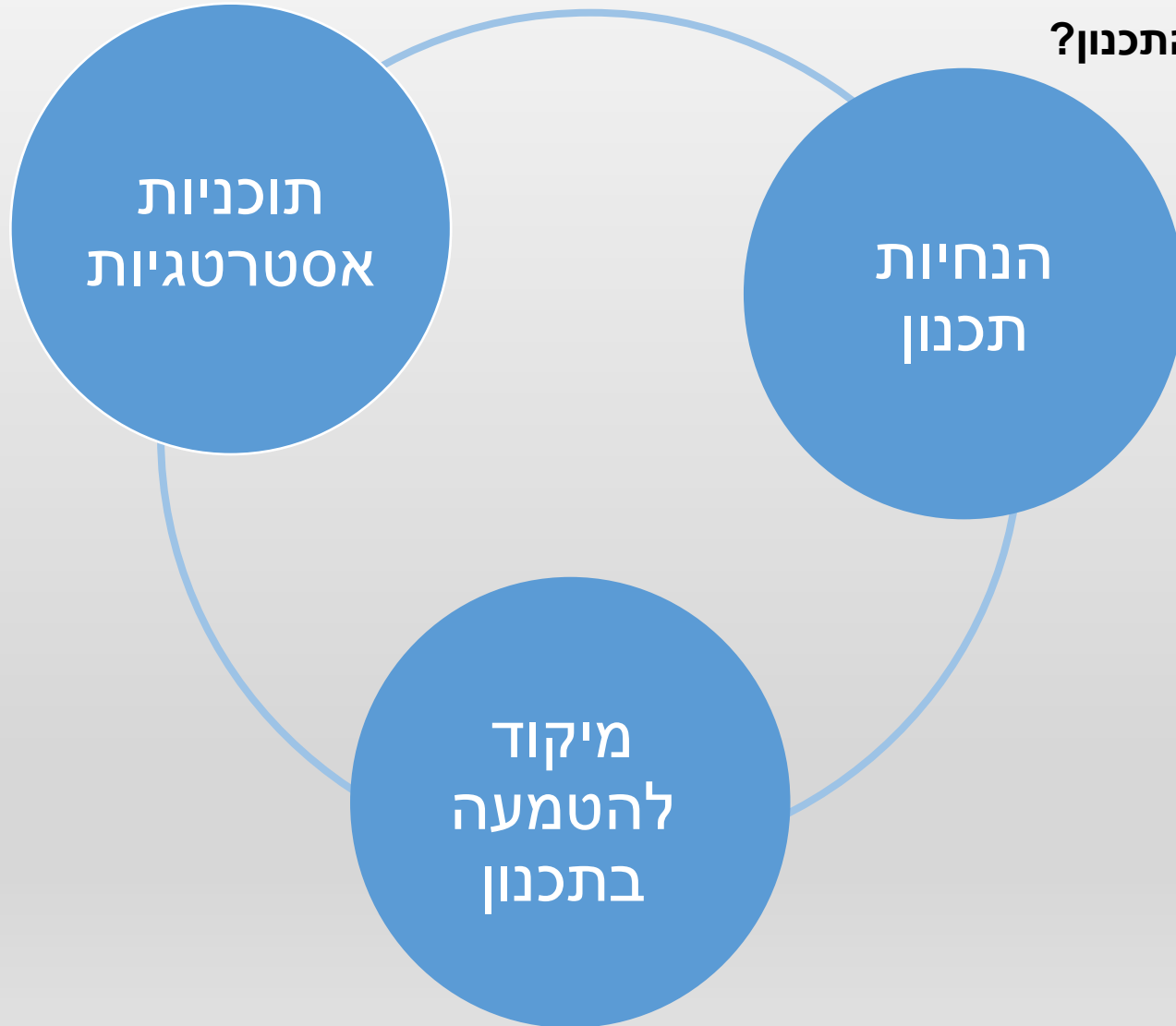
דברים שרואים משם לא רואים מכאן



אילו מגמות תכנון כוללות בפנים את אינטרס הילדים?

אילו מגמות תכנון ניתן ל"נצל" לטובת תכנון עבור ילדים?

איפה כל הידע וכל תשומת הלב הזו פוגשת אותנו בתהליכי התכנון?



התוכנית האסטרטגית לתנועה מקיימת במרחב העירוני (משרד השיכון 2019) - יעדים

יעדים ומדדים	התוכנית	תחומים ומטרות
<ul style="list-style-type: none"> צפיפות אורבנית נגישות למסחר ועירוב שימושים נגישות ומורפולוגיה עירונית 	<ul style="list-style-type: none"> אורבני ציפוף עירוב שימושים והקטנת מרחקים מאפייני חוב 	<ul style="list-style-type: none"> תחברה <ul style="list-style-type: none"> שיפור הניידות, הנגישות והיעילות התחבורתית הגדלת חלקם של אמצעים מקיימים חברה <ul style="list-style-type: none"> נגישות שוויונית יותר למגורים ותעסוקה פיתוח נדל"ני מקיים ונגיש כלכלה <ul style="list-style-type: none"> תועלת משקית השקעה יעילה בתשתית
<ul style="list-style-type: none"> איכות ההליכה והרכיבה והגדלת השימוש באמצעים מקיימים הפחתת נסועת רכב פרטי 	<ul style="list-style-type: none"> תחבורתי ההליכה על ידי פניית נחות ועה 	

הקטנת מרחקים

איכות ההליכה

הנחיות מינהל התכנון לתכנון מוטה תחבורה ציבורית ותנועה בת קיימא

מטרה
מטרת מסמך זה הינה לקדם שיח מקצועי במוסדות התכנון שמעמיד במרכז את התחבורה הציבורית ותנועה בת קיימא. המסמך מאגד שנים עשר עקרונות יסוד אשר יסייעו הן למתכננים והן ללשכות התכנון המחוזיות והמקומיות לבחון כיצד ניתן לשפר את המדדים התחבורתיים של תכניות, בדגש על העלאת מוטבציאל השימוש העירוני בתחבורה ציבורית. יש לשים דגש על העקרונות המובאים במסמך זה לעת בחינה ראשונית של תוכנית המוגשת למוסד התכנון. כמו כן ניתן לעשות בעקרונות הכלולים במסמך שימוש לאורך שלבי קידום התוכנית בייחוד כאשר נתקלים בקונפליקטים המצריכים חשיבה רוחבית.

רקע
בשנים האחרונות חל גידול משמעותי במספר כלי הרכב והיקף הנסועה בישראל. בין 2004 ל-2017, מספר כלי הרכב בישראל עלה בכמעט שבעים אחוזים בעוד שטח הדרכים גדל בפחות משלושים אחוזים. התוצאה היא עלייה משמעותית בעומס על הכבישים בישראל. לפי ה-OECD וקרן המטבע הבינלאומית, נכון ל-2018, הכבישים בישראל הם הגדושים ביותר בעולם המערבי.

הגודש התחבורתי בישראל משפיע לרעה על איכות החיים של אזרחיה ומהווה מקור מרכזי לזיהום אוויר במוקדי אוכלוסייה, לאבדן תוצר, לפליטות גזי חממה ולתאונות דרכים. למערכת התכנון תפקיד חשוב בצמצום השימוש בתחבורה הפרטית, בשיפור הנגישות ובעידוד השימוש בתחבורה ציבורית, הליכה ורכיבה על אופניים. קיים קשר הדוק בין דפוסי התנועה לבין תכנון המרחב הפיזי, לרבות פרישת שימושי קרקע, צמיפות, רשת הרחובות, הקצאת זכות הדרך ועיצוב התשתית הפיזית ברחובות.

לכונן ולביצוע רשות התחבורה ציבורית, עירונית ובין עירונית.

מערכת תחבורה ציבורית בת קיימא ואיכותית הינה ערך תכנוני וחברתי מן המעמיקים. מטרתה להקטין את צריכת האנרגיה למרכזי התעסוקה ועניין, משפרת את בריאות הציבורית, מגדילה את שעות הפנאי, תורמת לפיריון המשק ומפחיתה את האנרגיה הדרושה לעודד את השימוש בתחבורה ציבורית, הליכה ורכיבה על אופניים יש לנקוט בצעדים התנועה באמצעים אלה למהירה, בטוחה ונוחה יותר ביחס לחלופות התניידות אחרות. באמצעות מעבר לתכנון עירוני אינטנסיבי ואיכותי המייצר סביבות ידידותיות לשימוש הציבורי, הולכי רגל ורוכבי אופניים. בבסיס הפרדיגמה התכנונית המוצעת במסמך זה צריך להיות ממוקד נגישות וכי האמצעי להשיג יעד זה הוא מעבר לתכנון עירוני, תנועת הולכי רגל ורוכבי אופניים.

תוכניות אסטרטגיות

הנחיות תכנון

מיקוד להטמעה בתכנון

קיים קשר הדוק בין דפוסי התנועה לבין תכנון המרחב הפיזי

הנחיות מינהל התכנון לתכנון מוטה תחבורה ציבורית ותנועה בת קיימא (2019)

הנחיות לתכנון אזורי מיתון תנועה (משרד התחבורה 2002)



מדיניות תכנון כוללת

הנחיות תכנון

תוכניות אסטרטגיות

מיקוד להטמעה בתכנון

הנחיות לתכנון הסדרי תנועה בקרבת מוסדות חינוך (משרד התחבורה 2019)

1.2.3. גורמים מעורבים ביצירת סביבה בטוחה למוסדות חינוך

גורמים רבים מעורבים היום ביצירת סביבה בטוחה למוסדות חינוך, וביניהם:

- (1) **משרד החינוך** - האגף לבטיחות וזהירות בדרכים, אשר אחראי על פנייה ממוסדות חינוך אל משרד החינוך וביניהם:
 - בדרכים בבתי הספר והכשרת רכזי הבטיחות. משרד החינוך אחראי על פנייה ממוסדות חינוך אל משרד החינוך וביניהם:
 - וההנחיות המחייבות לכל הקשור לבטיחות בדרכים.
- (2) **הרשות המקומית** - לרשות המקומית הבעלות על המבנים וסביבותיהם - תשתיות דרכים, לרבות דרכי הסעה והסדרי תעבורה נוספים. הרשות המקומית התנועה שייקבעו, יאושרו וייחתמו במלואם על-ידי ועד עם קצין משטרה, בהתאם לנדרש בתקנה 18 לתקנות התעבורה ודרכי-א"א-1961.
- (3) **הרשות הלאומית לבטיחות בדרכים** - היא הגוף המרכזי המופקד על נושא הבטיחות בדרכים.
- (4) **משטרת ישראל** - האחראית, בין השאר, על הדרכת משמרות הזהירות בדרכים (משמרות הזה"ב) והפעלתן.

+מנהל תכנון + משרדי ממשלה + יזמי תוכניות

... ובמיוחד ילדים נמוכי קומה, יוכלו לראות מאזור ההמתנה...



הנחיות לתכנון רחובות בערים (משרד התחבורה ומשרד השיכון 2009)

חומרי הגמר... מאפשרים תנועה חלקה... הולכי רגל מתקשים כגון ילדים קטנים..



עקרונות להכנת נספח תחבורה לתוכניות סטטוטוריות למימוש מדיניות קידום תחבורה בדגש תחבורה ציבורית ותחבורה בלתי ממונעת (משרד התחבורה מחוז ת"א והמרכז, 2017)

תבחינים להגשת תכניות למוסדות תכנון – תכנון מוטה תחבורה ציבורית ותנועה בת קיימא (מנהל התכנון, משרד התחבורה, השיכון, רמ"י (2020)

120-150 צמתים לקמ"ר

רצועת הליכה ללא הפרעות

מטרה
 סדרת התבחינים, המפורטת במסמך זה, מיועדת לבחינת מידת ההתאמה של תכניות לתפיסה מוטה תחבורה ציבורית. התבחינים מתרגמים את העקרונות הכלליים, שפורטו במסמך ההנחיות, לכלים ברורים ופשוטים, חלקם כמותיים, ליישום על ידי מתכננים. **תכניות ביוזמת משרד התכנון והשיכון נבדקות בהתאם לשיטת המבחנים.** ישראל יותאמו לתבחינים שלהלן, ככל שאין מניעה תכנונית לכך. לשכות התכנון של צד מוסדות התכנון השונים כהנחיה, לעת הצורך יוגשו התכניות יוכלו לבחון את התכניות, בין היתר, לאורם של התבחינים להם.

יש להדגיש שמדובר במסמך ראשוני, הכולל אך ורק את התבחינים, כון, רשות מקרקעי ישראל ומינהל התכנון. סדרת התבחינים אינה סופית או ויתרנית רבים נוספים הניתנים לפיתוח ויישום. בהתייחס לתבחינים הנוכחיים, אשר רצוי להגיע מעבר לו. מינהל התכנון מעודד מוסדות תכנון שפיים בהתאם לצורך ולניסיון הנרכש, ככל שתפיסות תכנון מוטה תחבורה ציבורית ותנועה בת קיימא יתקבלו.

משרד התחבורה, השיכון, רמ"י (2020)

רצועת הליכה ללא הפרעות

דלית זילבר מנכ"לית מינהל התכנון
 קרן טרנר מנכ"לית משרד התחבורה
 עדיאל שמרון מנכ"ל רשות מקרקעי ישראל
 אלעזר במברגר מנכ"ל בפועל משרד הבינוי והשיכון

עקרונות להכנת נספח תחבורה לתוכניות סטטוטוריות

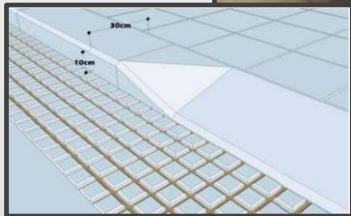
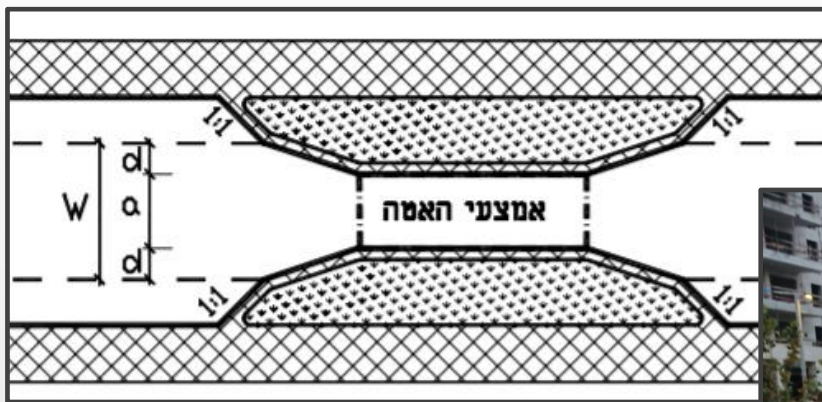
ה"ר חלק בלתי נפרד מ'הלקוחות'

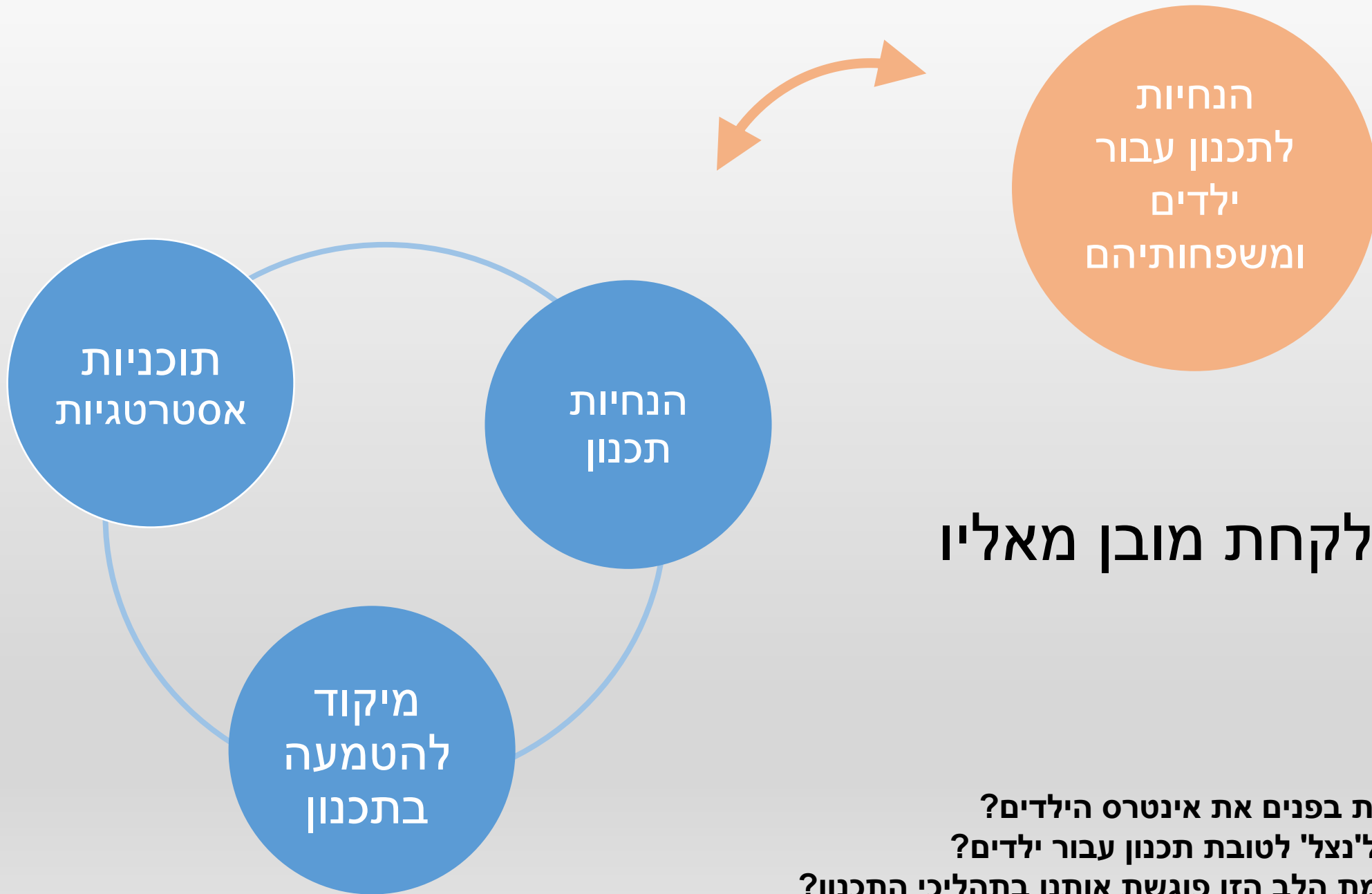
נדגיש כי במושג תחבורה הכוונה הינה לכלל אמצעי תחבורה שונים והניידות, ממונעים ושאינם ממונעים, כך שלדוגמא, הולך הרגל הינו חלק בלתי נפרד מ'לקוחות' נספח התחבורה.

מטרת המסמך המצורף, מסמך עקרונות להכנת נספחי תחבורה, להיות אחד הכלים לתכנון הכולל התייחסות ההדוק בין תחבורה לשימושי קרקע במטרה להגיע לתכנון תומך, מעודד מא המיטיב עם רמת השירות למשתמשים.

אלא מטרתו להבטיח התייחסות לכלל מרכיבי התכנון ומשתמשי הדרך השונים. התכנון יכללו בשלבים הראשוניים התייחסות לכלל המרכיבים והוא של תכנון מוגמר של תוכנית, כך התכנון הכולל יהיה נכון יותר.

ככל שעקרונות... בשלבים ראשוניים... כך התכנון יהיה נכון יותר





לא לקחת מובן מאליו

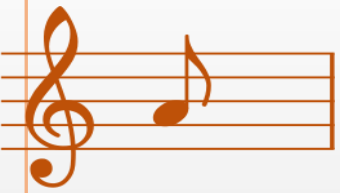
אילו מגמות תכנון כוללות בפנים את אינטרס הילדים?
אילו מגמות תכנון ניתן ל'נצל' לטובת תכנון עבור ילדים?
איפה כל הידע וכל תשומת הלב הזו פוגשת אותנו בתהליכי התכנון?

ובהמשך?

הטמעת התובנות מהנחיות משרד החינוך לתכנון מותאם לילדים
במסמכי מדיניות משרד התחבורה:

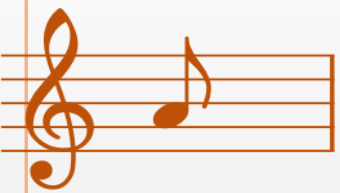
- עדכון עקרונות לנספחי תנועה
- כתיבת הנחיות עירוניות טקטית
- כתיבת הנחיות למתכנני תנועה לנושא תכנון רב גילאי
- עדכון הנחיות לבחינת השלכות תחבורתיות
- הטמעה בשיח מתכנני תנועה
- דרכים לשיתוף ציבור מקומי בתכנון תנועה מקומית





דברים שרואים משם לא רואים מכאן

“In Europe ‘rights’ apply to the well-being of the population — primarily the right of the population to be unharmed by the bad deeds of others — whereas in the U.S. ‘rights’ tend to focus more on individuals being able to do what they wish, and their ‘right’ not to be interrupted/inhibited, often until it is too late.”*



דברים שרואים משם לא רואים מכאן

תודה