

מינהל תקשוב טכנולוגיה ומערכות מידע

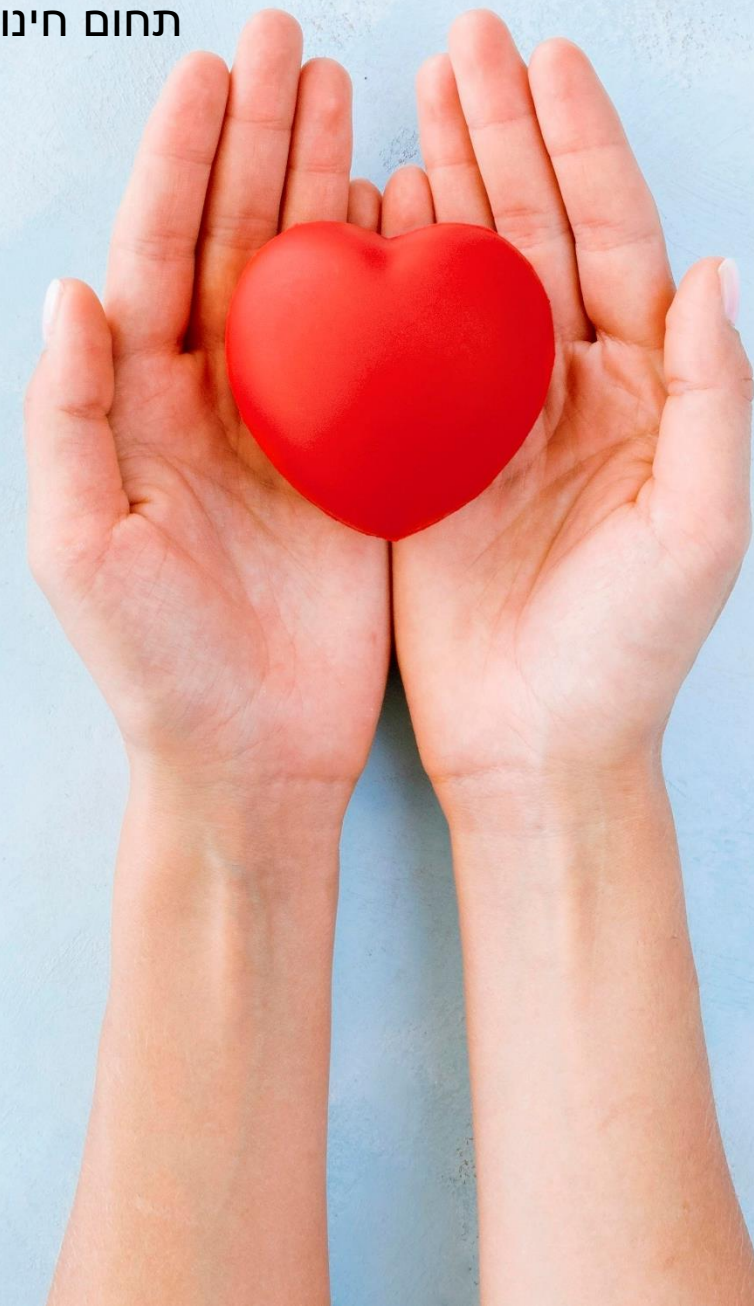
אגף בכיר שפ"י
תחום חינוך- המטה הלאומי 105

מינהל חברה ונוער

עולים על הגל:

נוכחות חינוכית חברתית- רגשית במרחב
מקוון בטוח ומוגן

מלכי כץ
נציגת תחום חינוך
במטה הלאומי
להגנה על ילדים
ברשת, מוקד 105



על כולנו עוברת שנה מטלטלת...



מילים שהמשמעות שלהן השתנתה כתוצאה משינויים במציאות חיינו...

קפסולות



חיובי-שלילי



לזמזם...



כיתה





החיים בצל הקורונה

מה אנחנו יודעים?

❖ רובנו בבית

❖ חשוב לקיים שגרות גם בתוך המציאות החדשה

❖ הרשת היא לעיתים הדלת לעולם החיצון

ולכן היום יותר מתמיד:

חשוב שנדע באילו מרחבים דיגיטליים הילדים פעילים, כיצד נצליח להיות רלוונטיים ומשמעותיים, מה הם מצבי הסיכון ברשת וכיצד ניתן לסייע במקרים של פגיעה

המבוגר המשמעותי הוא המנהיג!



105

המטה הלאומי
להגנה על ילדים ברשת

על מה נדבר....

שאלות
ותשובות

מוקד 105
וטיפול באירועי
פגיעה בלמידה
מרחוק

נוכחות חינוכית
חברתית-רגשית
במרחב המקוון

המרחב
הדיגיטלי
בחיי הילדים
ובני הנוער

מבט בפריזמה מקצועית – או למה הם כל הזמן שם? ...

צרכים התפתחותיים, רגשיים וחברתיים מקבלים מענה ברשת

- גיבוש הזהות האישית
- הצורך בשייכות ובנראות – אישור חברתי
- שחרור מהתלות בהורים ויצירת זהות נפרדת
- יצירת קשרים חברתיים



מרחבים דיגיטליים שילדים ובני הנוער פעילים בהם



רשתות חברתיות



פורומים



משחקי מחשב



אפליקציות אנונימיות



תוכנות עריכה



נוכחות חינוכית רגשית במרחב מקוון בטוח ומוגן



כלי לאיתור וזיהוי קושי, מצוקה וסיכון



שיחות אכפת לי ממך

מחנכים נוכחים מקרוב ומרחוק



105

המטה הלאומי
להגנה על ילדים ברשת

המטה הלאומי להגנה על ילדים ברשת מוקד 105

מוקד משטרת-אזרחי
נותן מענה לכל טווח הפגיעות ברשת
פועל 24/7

105

המטה הלאומי
להגנה על ילדים ברשת

105

המטה הלאומי
להגנה על ילדים ברשת

מצבי סיכון ופגיעות ברשת היגיינה פיזית ודיגיטלית

לפגיעה ברשת מאפיינים ייחודיים:

- היעדר קשר עין
- אנונימיות ושימוש בזהויות בדויות
- הפצה מהירה בתפוצה רחבה
במגוון ערוצים
- המשכיות הפגיעה
- קושי להסיר תכנים מהרשת
- חוסר מודעות להיבט החוקי



בריונות וביוש



המסך עצמו
כמצע לנגיפים

הפצת תמונות,
מדבקות וסרטונים
מביכים או בעלי
אופי מיני



חשיפה לתכנים
לא מותאמים



קשר עם זרים



הטרדות, איומים
וסחיטה

התחזות



הפצת שמועות
"פייק ניוז"



במקרה של פגיעה
למי ניתן
לפנות
לעזרה?

הורים

בני משפחה
בוגרים

מורים

חברים

יועצת
בית הספר

המטה הלאומי להגנה
על ילדים ברשת – מוקד

105

24/7

מבוגר אחר
שסומכים עליו

105
המטה הלאומי
להגנה על ילדים ברשת
www.105.gov.il



105

המטה הלאומי
להגנה על ילדים ברשת

החלטת הממשלה מ-17 בינואר 2016

"להקים במשרד לביטחון הפנים,
בשיתוף משרד החינוך, משרד הרווחה
והשירותים החברתיים, משרד המשפטים
ומשרד התקשורת את מערך מאו"ר
(מניעת אלימות ופשיעת רשת)
מערך משולב, משטרתי ואזרחי...
אשר יפעל לאכיפה ולמניעה של תופעות
אלימות ופשיעה ברשת האינטרנט,
לרבות ברשתות החברתיות, בדגש על
אלימות ופשיעה נגד ילדים ובני נוער".

השותפים במטה הלאומי

105

המטה הלאומי
להגנה על ילדים ברשת

משרד הבריאות



המשרד לחיזוק
וקידום קהילתי



משרד העבודה הרווחה
והשירותים החברתיים



משטרת ישראל



משרד המשפטים –
פרקליטות המדינה



משרד החינוך



המטה הלאומי הוקם בהובלת המשרד לביטחון פנים ומשטרת ישראל ובשיתוף
יתר משרדי הממשלה, ופועל מתוך תפיסה הוליסטית המשלבת אכיפה על פי חוק
והיבטים טיפוליים וחינוכיים

המטה הלאומי להגנה על ילדים ברשת



טכנולוגיות

מתנדבים

מניעה

מחקר
ושיתופי
פעולה

מוקד
105



הסברה

מודיעין

חקירות

אכיפה

חקיקה



105

המטה הלאומי
להגנה על ילדים ברשת

סוגי המענים הניתנים ע"י מפקחות שפ"י במוקד בתקופה זו

- מתן מענה ראשוני ולווי הפונים (הורים, תלמידים וצוותי חינוך) באופן שוטף
- גיבוש מענה כולל ומתואם בין המשרדים השותפים במוקד.
- הפנייה למערכת החינוך באמצעות הגורמים המקצועיים הרלוונטיים להמשך טיפול בהתאם לצורך
- הדרכת הורים להתמודדות עם אירועי פגיעה ברשת בייחוד לנוכח המצוקות העולות בעת הזו.
- ייעוץ והסברה בנושאי גלישה בטוחה ושמירת הפרטיות
- סיוע לפונים באיתור גורמי הקהילה הפעילים בעת הזו להמשך טיפול.

שומרים על הפרטיות גם כשלומדים מרחוק



אל תפרסמו פרטים אישיים שלא לצורך. בעת הרישום והשימוש ביישומים ציינו רק את הפרטים המינימליים הנדרשים ללמידה



כסו את המצלמה בכיסוי או במדבקה כאשר אתם לא משתמשים בה



ודאו כי הרשת הביתית מאובטחת בחומת אש (Firewall) מעודכנת וכי הרשת האלחוטית (Wi-Fi) בביתכם מוצפנת בסיסמה



עדכנו את תוכנת ההפעלה והאנטי-וירוס במחשב שאתם משתמשים בו



השתמשו בסיסמאות חזקות למחשב וליישומי הלמידה מרחוק שאתם משתמשים בהם



אל תיכנסו לקישורים שנשלחים אליכם במהלך הלמידה אלא רק לאחר שתוודאו שהקישורים נשלחו אליכם מטעם גורמים מוסמכים וכחלק מתהליך הלמידה



הימנעו מלהגיב לפניות בצ'ט פרטי ממי שאתם לא מכירים ושאינם חלק מקבוצת הלמידה



העלו לשיחה רק תוכן גלוי שאין לכם בעיה שיגיע לגורמים אחרים המשתמשים ביישום. חומרים שאינם רוצים שייחשפו - שלחו באופן פרטי במייל או בדרכים אחרות



למדו את האפליקציה והכירו את הכלים השונים שלה, גם אם הם מעטים, והשתמשו בהם להגנה על פרטיותכם



שמרו גם על הפרטיות של שאר המשתתפים בקבוצה. אל תשמרו מידע אישי ופרטי של משתתפים אחרים, אל תצלמו צילומי מסך וכמובן אל תעבירו את המידע הלאה

נתקלתם בבעיה?

ערבו את ההורים, את מנהלי המפגש או נציגים רשמיים מטעם הגוף שאחראי על הלימודים

במקרה של פגיעה בקטינים ברשת - פנו 24/7 למוקד 105

במקרה של חשש לפגיעה בפרטיות או של שימוש שלא כדין במידע אישי -

פנו לרשות להגנת הפרטיות www.ppa.justice.gov.il



המטה הלאומי להגנה
על ילדים ברשת

עליון מידע

105

המטה הלאומי
להגנה על ילדים ברשת

תודה!

מידע נוסף על המטה הלאומי ניתן למצוא ב:

www.105.gov.il

