



צהרונים חברתיים מסובסדים



משרד החינוך



מיום 21.05.2017

עיקרי החלטת ממשלה - 2659

להרחיב את התכנית לסבסוד מסגרות לימודיות נוספות בשעות אחר הצהריים לגני הילדים הציבוריים ולבתי הספר המתוקצבים על ידי משרד החינוך.

שיעור השתתפות המדינה יהיה בהתאם לסכום שייקבע על ידי משרד החינוך ומשרד האוצר, כשהוא מוכפל בשיעור השתתפות המדינה בתקצוב מוסדות אלו כיום.

מרכיבי התכנית יגובשו ויפוקחו על ידי משרד החינוך ובכלל זה: רמת השירות, המענה החינוכי והסטנדרטים הפדגוגיים.



משרד החינוך



ניצנים
סבסוד מסגרות לימודיות נוספות
בשעות אחר הצהריים

ניצנים - מטרות התכנית

מסגרת חינוכית בלתי פורמלית להארכת יום הלימודים 



משרד החינוך



איתן אלם וי כתרית

ניצנים
סבסוד מסגרות לימודיות נוספות
בשעות אחר הצהריים

ניצנים - מטרות התכנית

- מסגרת חינוכית בלתי פורמלית להארכת יום הלימודים
- קביעת סטנדרט שירות ופיקוח על איכות המסגרת



ניצנים - מטרות התכנית

- מסגרת חינוכית בלתי פורמלית להארכת יום הלימודים
- קביעת סטנדרט שירות ופיקוח על איכות המסגרת
- הרחבת מענה לימודי, איכותי, חווייתי, הפגתי המותאם לגיל התלמיד



ניצנים - מטרות התכנית

מסגרת חינוכית בלתי פורמלית להארכת יום הלימודים

קביעת סטנדרט שירות ופיקוח על איכות המסגרת

הרחבת מענה לימודי, איכותי, חווייתי, הפגתי המותאם לגיל התלמיד

חיזוק מקומו של המוסד החינוכי כעוגן מרכזי בקהילה



ניצנים - מטרות התכנית

מסגרת חינוכית בלתי פורמלית להארכת יום הלימודים

קביעת סטנדרט שירות ופיקוח על איכות המסגרת

הרחבת מענה לימודי, איכותי, חווייתי, הפגתי המותאם לגיל התלמיד

חיזוק מקומו של המוסד החינוכי כעוגן מרכזי בקהילה

ארוחת צהריים חמה ומזינה



ניצנים - מטרות התכנית

מסגרת חינוכית בלתי פורמלית להארכת יום הלימודים

קביעת סטנדרט שירות ופיקוח על איכות המסגרת

הרחבת מענה לימודי, איכותי, חווייתי, הפגתי המותאם לגיל התלמיד

חיזוק מקומו של המוסד החינוכי כעוגן מרכזי בקהילה

ארוחת צהריים חמה ומזינה

הקלה בנטל התשלומים המוטל על ההורים



ניצנים - מטרות התכנית

מסגרת חינוכית בלתי פורמלית להארכת יום הלימודים

קביעת סטנדרט שירות ופיקוח על איכות המסגרת

הרחבת מענה לימודי, איכותי, חווייתי, הפגתי המותאם לגיל התלמיד

חיזוק מקומו של המוסד החינוכי כעוגן מרכזי בקהילה

ארוחת צהריים חמה ומזינה

הקלה בנטל התשלומים המוטל על ההורים

מתן מענה להורים העובדים



פוטנציאל היקף פעילות

פוטנציאל מלא של תלמידים	אשכול חברתי-כלכלי
308,067	1-3
67,292	4
95,562	5
84,062	6
119,811	7
136,701	8-10
811,495	סה"כ תלמידים שזכאים לתכנית



משרד החינוך



ניצנים
סבסוד מסגרות לימודיות נוספות
בשעות אחר הצהריים

עיקרי התכנית הבסיסית

תכנית איכותית בעלות של 650 ₪ לתלמיד לחודש:

◀ ארוחה חמה לתלמיד

◀ הארכת יום הלימודים עד השעה 16:00

◀ פעילות העשרה - 1 עד 2 חוגים בשבוע

◀ גודל קבוצה ממוצעת: 22 בגנים, 25 בבי"ס, 8 בחינוך המיוחד



משרד החינוך



ניצנים
סבסוד מסגרות לימודיות נוספות
בשעות אחר הצהריים

עיקרי התכנית המורחבת

תכנית מורחבת בעלות של עד 935 ₪ לתלמיד לחודש:

משרד החינוך יאפשר לרשויות להפעיל תכנית במתכונת מורחבת עבור
רכישת שירותים נוספים כגון:

- ◀ הארכת הפעילות עד השעה 17:00
- ◀ הרחבת ימי ההפעלה בימי חופשה
- ◀ תוספת חוגים



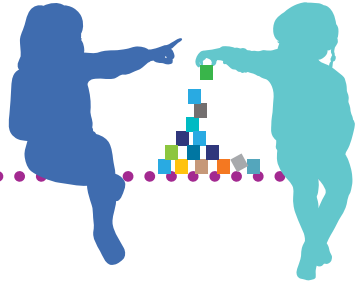
משרד החינוך



איתנו יחד יש תוכנית

ניצנים
סבסוד מסגרות לימודיות נוספות
בשעות אחר הצהריים

מרכיבי התכנית



נח אדם

המוסד הלימודי	גנים במסגרת החינוך הרגיל	בתי ספר בחינוך הרגיל	גנים בחינוך המיוחד	בתי ספר בחינוך המיוחד
מורה/גוננת	✓	✓	✓	✓
סייעת	✓	--	✓	✓
רכז בית ספר	--	✓	--	✓
רכז רשותי	✓	✓	✓	✓

הכשרה והנחיה פדגוגית:

כלל העובדים (למעט רכזים רשותיים) יעברו הכשרה ע"י משרד החינוך בהיקף של 25 שעות.

מרכיבי העשרה פדגוגית:

רכישת תכניות חיצוניות מתוך מאגר התכניות המאושרות ורשומות במאגר משרד החינוך.



משרד החינוך



מרכז
השכלתון
המקומי

مركز التعليم الخاص
Ministry of Education
איתנו יחד עם כל השותפים

סבסוד מסגרות לימודיות נוספות
בשעות אחר הצהריים

ניצנים

מרכיבי התכנית - המשך

הזנה:

ארוחת צהריים חמה ומזינה בהתאם לנהלי משרד החינוך ומשרד הבריאות, כמפורט בחוזרי מנכ"ל:

- ◀ "הזנה וחינוך לתזונה נכונה במוסדות חינוך"
- ◀ "תלמידים הסובלים מאלרגיה למוצרי מזון"

אספקת הזנה:

- ◀ באמצעות מערכת ההזנה של משרד החינוך
- ◀ הזנה עצמאית באמצעות ספקי הזנה מקומיים בפיקוח על תהליכי הכנת מזון, איכותי וכמותי



תקצוב דיפרנציאלי על פי אשכול חברתי-כלכלי



עלות חודשית בסך 650 שקלים לתלמיד *

אשכול חברתי-כלכלי	גנים	כיתות א'-ב'	השתתפות הורים	השתתפות המדינה
1-3	✓	✓	₪ 50	₪ 600
4	✓	✓	₪ 300	₪ 350
5	✓	✓	₪ 350	₪ 300
6	--	✓	₪ 350	₪ 300
7	--	✓	₪ 450	₪ 200
8-10	--	✓	₪ 500	₪ 150



* עלות תכנית בסיסית



משרד החינוך



סבסוד מסגרות לימודיות נוספות
בשעות אחר הצהריים

ניצנים

תקציב, אופן וגמישות ההפעלה

◀ תקציב כולל לתוכנית הבסיסית:

אומדן עלות התכנית למדינה - 1.3 מיליארד ₪

◀ אופן הפעלה:

הקצבה ע"י משרד החינוך - קול קורא לרשויות

◀ גמישות הפעלה:

התאמה למאפייני ולצרכי הרשות באמצעות הפעלה עצמית או גוף מפעיל מטעם הרשות



משרד החינוך



איתן לאום יו כהנא

ניצנים
סבסוד מסגרות לימודיות נוספות
בשעות אחר הצהריים

חקיקה



הצעת חוק: <

מסגרות המשך יום לימודים (צהרונים), התשע"ז 2017

יוזמים: <

חברי הכנסת יעקב מרגי ויפעת שאשא ביטון

עיקרי הצעת החוק: <

החלה על מוסדות פרטיים
סל שירותים בסיסי מחייב
קביעת תעריף מרבי שיגבה מהוריו של תלמיד



מוּדָה



משרד החינוך



ניצנים
סבסוד מסגרות לימודיות נוספות
בשעות אחר הצהריים