

שבט תשע"א

ארגז כלים ICT: מסמך מס' 13 - השימוש ב-Visio 2003

קישור להדרכה מוקלטת לשימוש ב-Visio 2003:

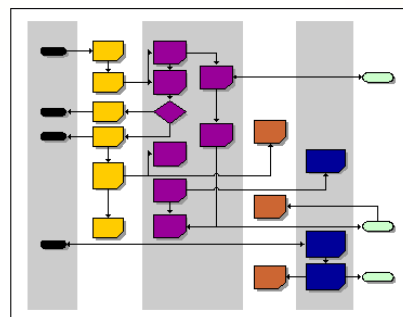
<http://www.youtube.com/watch?v=xQV2x-Zahh4>

למה משמשת התוכנה?

Microsoft Office Visio היא תכנית דיאגרמות עבור Windows Microsoft שעושה שימוש בגרפיקה וקטורית (רישום פשוט של נקודות, קווים, עקומות) ליצירת דיאגרמות.

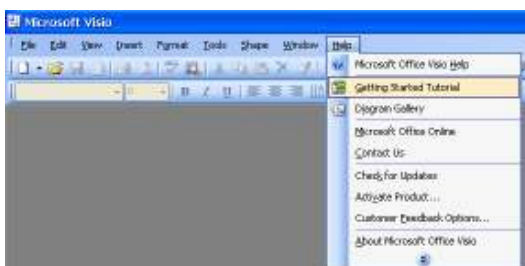
טיפ!

אם תרצו ליצור תרשים קצר - תוכלו לעשות זאת במצגת. אבל אם תרצו תרשים גדול, מורכב עם השוואה והערכה של תהליכים - בחרו ב-Visio.



הדרכה בתוכנה עצמה

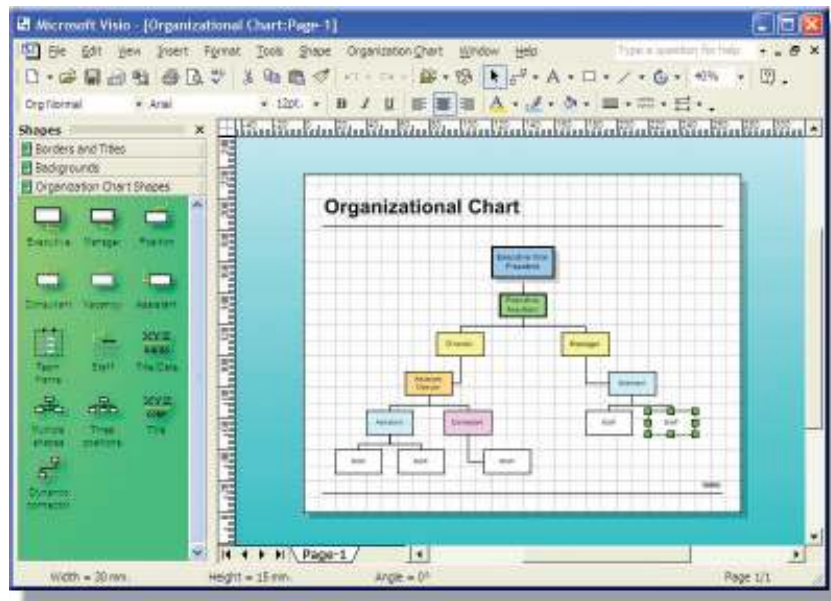
תוכנת ה-Visio מספקת תכונה ל"תחילת העבודה" כדי להדריך אתכם בתכונות הבסיסיות שלה. תכונה זו מספקת לכם את המידע הבסיסי על הדרך ליצירת דיאגרמות, כדי לעזור לכם ללמוד כיצד ליצור תרשים משלכם. לגישה, יש לבחור: עזרה < Getting Started



משרד החינוך
המנהל מדע וטכנולוגיה
תחום התוכן

הסבר על הכלים

סביבת דיאגרמות של Visio מורכבת ממערך סטנסילים המסייע ביצירת ציורים מסוגים מסוימים בקלות רבה. סטנסילים מספקים אוסף של צורות שניתן לגרור בפשטות על דף הדיאגרמות כדי לכלול אותן בתרשים. לכל סוג של דיאגרמה יש סטנסיל הקשור אליה. כדי ליצור תרשים, כל שעליכם לעשות הוא לבחור את הצורות ולגרור אותן אל דף ציור, לסדר אותן ולחבר אותן באמצעות מחברים.

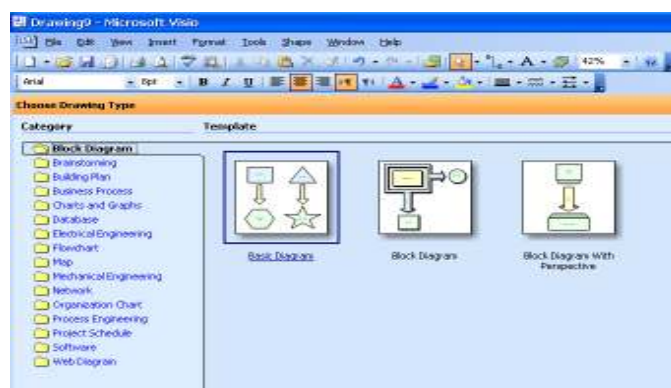


יצירת ציור חדש המבוסס על תבנית

בחירה של התבנית תרשים

כדי להתחיל דיאגרמה חדשה באמצעות תבנית תרשים ספציפית:

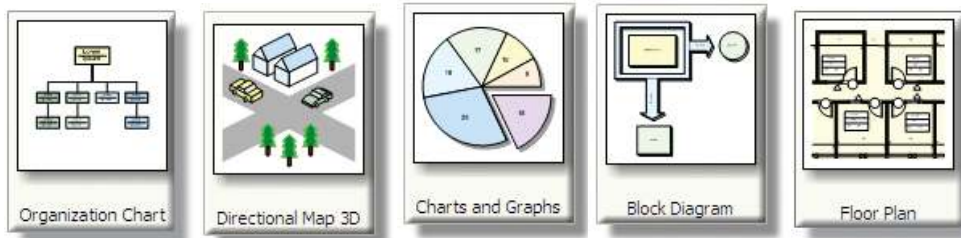
בחרו: קובץ > בחרו את סוג הציור (יש לקחת את התבנית הרצויה מאחר שהתבנית קובעת את ההגדרות עבור סביבת הציור כגון פריסת עמוד, גופן ברירת המחדל, הגדרות רשת, סטנסילים).



משרד החינוך
המנהל מדע וטכנולוגיה
תחום התוכן

דוגמאות

לדוגמה לציורי Visio לדיאגרמות שונות, אשר תוכלו ליצור בעצמכם :



יצירת תרשים בסיסי

1. בחרו בתפריט : File > New > Block Diagram > Basic Diagram
2. גררו צורות בסיסיות לתוך משטח הסרטוט.
3. שנו את גודל הצורות, כך שיתאימו לגודל התרשים שתמצו ליצור.
4. סדרו את הצורות באופן לוגי.
5. הוסיפו טקסט לצורות וקבעו את פורמט הטקסט.
6. הוסיפו מערך צבעים לכל הצורות בדיאגרמה על ידי החלת אוסף של סגנונות קו, טקסט ומילוי המבוסס על מערך צבעים ייחודי.
7. תוכלו להוסיף גם רקע כדי לתת אפקט חזותי וסגנון אינדיבידואלי.
8. לבסוף תוכלו לשמור את התרשים או להדפיסו.

סטנסילים

- למרות שכל סוג ציור מגיע עם מערך צורות משלו, אתם יכולים להשתמש בכל סטנסיל בכל עת.
1. בחרו מתוך התפריט סטנסילים : קובץ, או לחצו על החץ שליד : פתח סטנסיל.
 2. בחרו קטגוריה המוצעת מהתפריט.
 3. בחרו סטנסיל להגדרה מתוך התפריט המתאים.
 4. כדי להוסיף צורה בסטנסיל לחצו וגררו את הצורה לציור הדף.
 5. כדי לסגור סטנסיל : לחצו לחיצה ימנית על שורת הכותרת של הסטנסיל שאתם רוצים לסגור, לאחר מכן בחרו סגור בתפריט הנפתח.

בהצלחה !!

