

התפקוד הקוגניטיבי

פיתוח חשיבה ביקורתית על שירים בני ימינו

התפקוד המטה קוגניטיבי

בחירת איכות שירים, שלא נלמדו בכיתה, על פי מודל נלמד

הכוונה עצמית ללמידה

עמידה בלוח זמנים, הכולל שלבי עבודה: הגשת שירי הבחירה, הגשת טיוטה ראשונה, הגשת עבודה.

התפקוד התוך אישי

בחירת שיר שהתלמידים אוהבים ומתחברים אליהם. כתיבת רפלקציה אישית ומסקנות מהתבוננות עמוקה ומניתוח השיר

התפקוד החושי תנועתי

חיבור לשיר מולחן עכשווי המבטא מסרים, חוויה, תוכן מעניינים ומשמעותיים עבור התלמידים

תכנית ההיבחנות החדשה

יחידת ההוראה בספרות התקיימה במסגרת פרקי הבחירה 30%

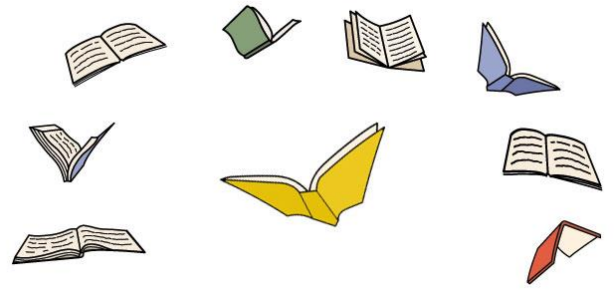
בכיתה י'

שעות פרטניות

השעות הפרטניות אפשרו שיח עם התלמידים על בחירת השירים שלהם, מתן משובי אמצע וסוף תהליך העבודה ועזרה והכוונה לתלמידים המגלים קושי בהתמודדות עם המשימה

ישיבות צוות

במסגרת ישיבות הצוות פותחה התכנית, נערכה הבנייה, נכתבו מערכי הוראה תומכים ונכתבו מחוונים



מהו שיר טוב?

יחידת הוראה בספרות על פי עקרונות הלמידה המשמעותית

פרק שירת המחצית השנייה של המאה ה-20
חטיבת שירי אהבה:

- חול אפסי \ דליה רביקוביץ
- שיר לאוהבים הנבונים \ נתן זך
- כאשר היית פה \ זלדה
- עטור מצחך \ אברהם חלפי

התלמידים למדו מודל המציע לבדוק טיבם של שירים על ידי בדיקת ההלימה בין:

האמצעים האומנותיים

מבנה השיר

מסר – תוכן – חוויה

(לאה גולדברג-חמישה פרקים ביסודות השירה)

שלבי תהליך הלמידה:

1. הקניית המודל לבחינת איכות שיר
2. בחינת השירים בחטיבת שירי האהבה הנבחרים על פי המודל
3. בחירת שיר \ פיזמון בן ימנו על-ידי כל אחד מהתלמידים. הגשת שלש אפשרויות לאישור המורה
4. אישור צוות ספרות את רשימות השירים
5. הצגת העבודה בכיתות על פי מחוון המפרט את דרישות העבודה
6. תהליך כתיבת עבודות
7. מתן משוב מפורט ואישי על כל אחת מהעבודות על פי המחוונים
8. הצגת העבודות לאמנים היוצרים את השירים
9. כתיבת ערכים בוויקיפדיה על שירים שקיבלו