

# מבחן השלמה למגמת הנדסת בנייה ואדריכלות

## על-תיכונות

## מבחן אצלמה

### הוראות לנבחנים

- א. משך הבחינה: שלוש שעות וחצי.
- ב. מבנה השאלון ומפתח ההערכה: פרק ראשון  
פרק שני
- ג. חומר עזר מותר בשימוש:
  1. מחשבון. אין להשתמש במחשב כף-יד או מחשבון עם תקשורת חיצונית.
  2. סרגל קנה-מידה וכלי כתיבה.
- ד. הוראות מיוחדות:
  1. ביצוע גרפי: לביצוע הסרטוטים, השתמשו בכלי סרטוט. אין לסרטט ביד חופשית. אפשר לסרטט בטוש או בעיפרון.
  2. בצעו את כל התרשימים והסרטוטים אך ורק על-גבי הנספחים.
  3. קבעו, על-פי שיקול דעתכם, כל פרט או מידה שלא צוינו בנתונים או בסרטוטים, וכתבו את קביעתכם על-גבי הפתרון.
  4. הדביקו את מדבקת הנבחן במקום המיועד לכך בנספחים.
  5. בתום הבחינה, קפלו (אל תגלגלו) את הנספחים, הכניסו אותם למחברת הבחינה, ומסרו למשגיח.

כתבו במחברת הבחינה בלבד, בעמודים נפרדים, כל מה שברצונכם לכתוב כטייטה (ראשי פרקים, הישובים וכדומה).  
כתבו "טייטה" בראש כל עמוד טייטה. כתיבת טייטות כלשהן על דפים שמחוץ למחברת הבחינה עלולה לגרום לפסילת הבחינה!

### בשאלון זה 4 עמודים ו-3 עמודי נספחים.

השאלות בשאלון זה מנוסחות בלשון רבים,  
אף על פי כן על כל תלמידה וכל תלמיד להשיב עליהן באופן אישי.

בהצלחה!

המשך מעבר לדף

**הערה: השאלון לדוגמה הוא דוגמה בלבד, ולכן אין ציון של ניקוד או בחירה בין שאלות.**

## השאלות

### פרק ראשון

סרטטו בטוש או בעיפרון. הקפידו על עובי קווים, כמקובל בתוכניות עבודה.

#### שאלה 1

לפניכם תיאור של מבנה. התיאור מתייחס לשאלה 1.

המבנה בנוי במפלס אחד, ומשמש כבית מגורים.

רצפת המבנה היא רצפה תלויה, בעובי 20 ס"מ.

עובי המילוי והריצוף – 10 ס"מ.

הגובה הפנימי – 280 ס"מ.

עובי הקירות: קירות חוץ – 20 ס"מ, קירות פנים – 10 ס"מ.

הגג הוא גג בטון, בעובי 20 ס"מ.

מעקה הגג בגובה 50 ס"מ מפני בטון.

בנספח א' מסורטטת בקנ"מ 1:50 תוכנית של המבנה, ובנספח ב' מסורטט בקנ"מ 1:50 קטע של חתך.

קבעו, על-פי שיקול דעתכם, כל פרט או מידה שלא צוינו בתרשים או בנתונים. כתבו את קביעתכם על-גבי הסרטוט.

א. על-גבי נספח ב', השלימו בקנ"מ 1:50 את חתך א'-א', המסומן בתוכנית.

ב. סמנו חגורות וקווקוו את חלקי המבנה העשויים בטון.

ג. הוסיפו לחתך מפלסים ומידות, כנדרש בקנ"מ זה.

## שאלה 2

סרטו על-גבי נספח א' את הריהוט:

- א. **בחדר הורים** הריהוט כולל מיטה זוגית, שידות שינה, שידת טלוויזיה, פינת איפור.  
**בחדר הארונות** יש לסמן את הריהוט הנדרש.
- ב. החדר שמימין לממ"ד מתוכנן להיות חדר עבודה. הריהוט כולל ספרייה, שולחן עבודה גדול המאפשר ישיבה משני הצדדים, שידת מגירות.

## שאלה 3

בנספח ג' מסורטט בקנ"מ 1:5 פרט.

- א. כתבו על-גבי נספח ג' את שמו של הפרט.
- ב. בסרטוט מסומנים שנים-עשר פריטים במספרים 1-12. בחרו **תשעה** פריטים, וציינו ליד כל אחד מהם את שמו.

## פרק שני

### שאלה 4

ציינו שימוש אופייני בבניין לכל אחד מהחומרים הבאים:

1. פוליסטירן מוקצף
2. P.V.C.
3. פוליקרבונט

### שאלה 5

ציינו סוג של זיגוג המתאים:

1. למעקה זכוכית
2. לחלון הפונה לצד דרום
3. לחלון בבית ספר יסודי

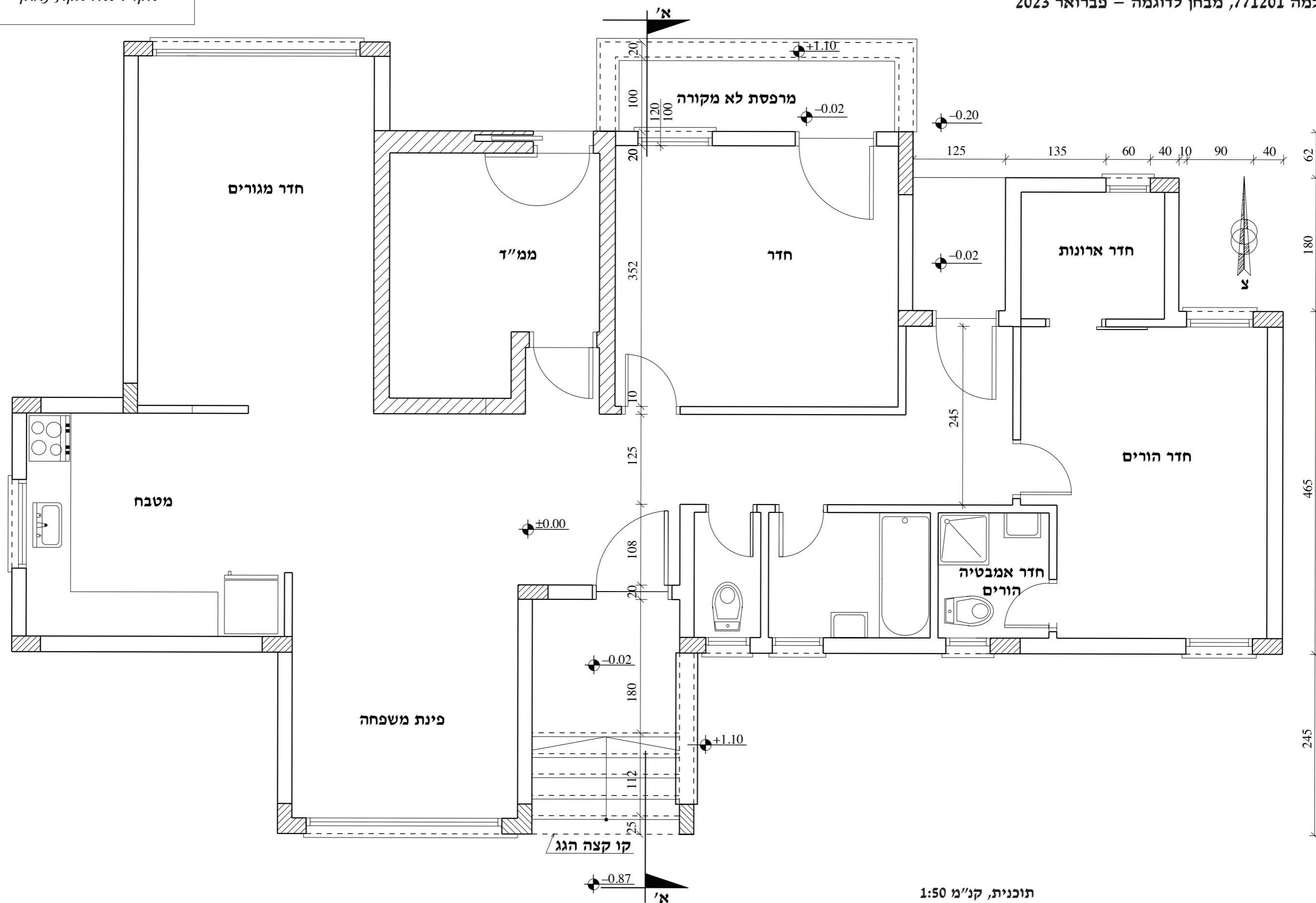
### שאלה 6

הסבירו בקצרה **ארבעה** מבין המושגים א'-ו'.

- א. רצפה תלויה
- ב. מקדם ביטחון
- ג. חישוקים
- ד. בנייה קלה
- ה. נדבך
- ו. חומרי מליטה

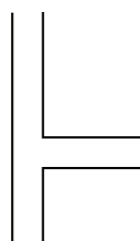
### **בהצלחה!**

מקום למדידת נפח

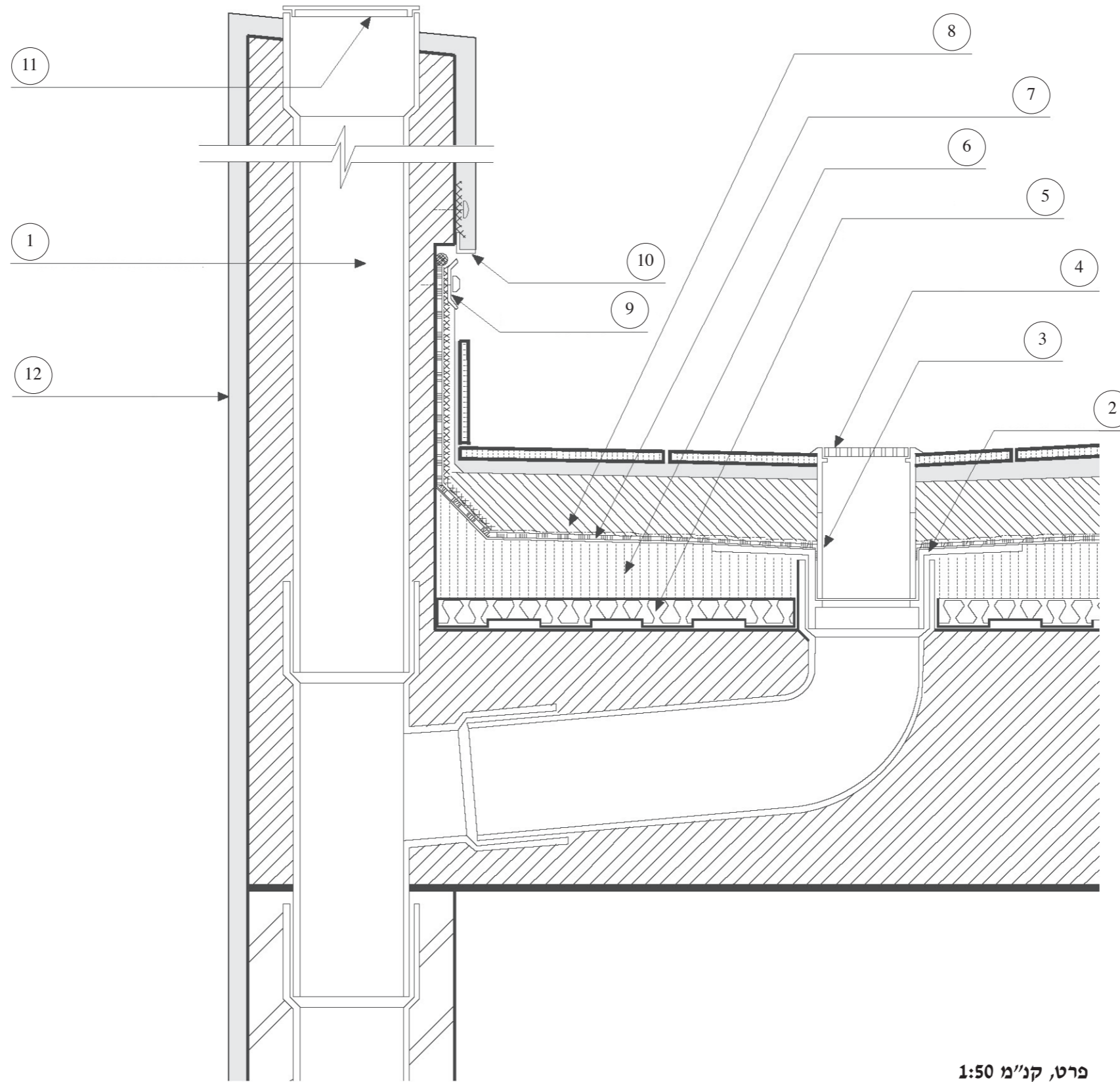


תוכנית, קנ"מ 1:50

מקום למדידת נבחן



קטע של חתך, קנ"מ 1:50



פרט, קנ"מ 1:50

שם הפרט: