

הקדמה

"כשם שאין פרצופיהן שווין זה לזה, כך אין דעתן שווה זה לזה" (במדבר רבא, פנחס)
ההכרה בשונות בני האדם והיותם נבדלים זה מזה בדעותיהם, בכישוריהם, במראם החיצוני ובתנאי חייהם - חשובה להתנהלות חברתית מתוקנת.
ייחודיות הפרט ומעלתו כאדם השונה מזולתו מדגישים את הצורך בחינוך לסובלנות ולכבוד הדדי בתפיסת השונה.

רציונל

קבוצת הכיתה שבה מתרחשים תהליכים לימודיים וחברתיים הינה קבוצה הטרוגנית שהיחידים בה שונים זה מזה במראה החיצוני, בתחביבים ועוד.
שונות זו ניכרת בשלבים השונים של תהליך התפתחותה והתגבשותה של קבוצת הכיתה והיא שבה ומתעצמת במצבים של השוואה חברתית.
התלמידות בכיתה א' שחוו ושחלקן עדיין חוות את שלבי ההתאקלמות בסביבה הפיזית והאנושית החדשה, חותרות ללמוד על עצמן ולמצוא את מקומן בכיתה על ידי התבוננות באחר, המשמש עבורן מראה ללמידה על עצמן ועל זולתן.
מבחינה התפתחותית התלמידות בכיתות היסוד נמצאות בשלב של שחרור מחשיבה אינטואיטיבית ומסוגלות לקבל את האחר כישות נפרדת ושונה (עפ"י תיאוריות התפתחותיות).
בספרות המחקרית ניתן למצוא סימוכין לכך שדווקא המפגש עם האחר סולל את הדרך להתפתחות אישית וללכידות חברתית.
יחד עם זאת, מפגש בין שונים והשוואה חברתית עשויים להיות מושפעים מחשיבה סטריאוטיפית על האחר ("כל הבנות הבכורות/העירוניות/הממושקפות, הן..."), ויש לפעול לשינוי התבנית החשיבתית ולסייע לתלמידות הצעירות שעדיין משוחררות מאותם סטריאוטיפים ודעות קדומות, להתבונן בקבוצת הכיתה כפי שהיא: מגוונת ודינאמית שפנים רבות לה.

מטרות

- העלאת המודעות לדומה ולשונה במראה ובתחביבים.
- מתן לגיטימציה לשונות במראה.

מודל הפעלה

מהלך ליצירת הכרטיס "האני שבראי והתחביבים שלי" כשלב בבירור השונות במראה ובתחביבים.



למורה:

הקראי לתלמידות את הטקסט הבא ובררי עמן את תחומי השונות המראה החיצוני צפ"י השאלות המופיעות בהמשך.

אני והדמות שמולי



לילה אחד חלמה יעל
חלום מוזר. בחלומה
ראתה את עצמה
מתבוננת במראה
ולהפתעתה הביטה
אליה מהמראה ילדה
שלא פגשה מעולם.
"מי את?", שאלה יעל.
"אני שירי", ענתה
הדמות שבמראה.
"מה את עושה מולי
במראה?" שאלה יעל,
"את בכלל לא דומה
לי".
"אם תסתכלי עליי
היטב, תגלי שאנחנו
דווקא דומות", ענתה
שירי.

- מדוע אמרה יעל שהדמות במראה אינה דומה לה? פרטו במה הן שונות.
- עזרו ליעל לגלות במה שירי והיא דומות. (ניתן להתייחס לגובה, לאורך השיער, לסוג השיער, לצבע העיניים, לאביזרים משלימים, לקישוט בשיער, ועוד...)





- התבוננו בחברה היושבת לצדכן, עמדו זו מול זו ונסו לגלות במה אתן דומות מבחינת המראה. (תוכלו להשוות את הגובה, אורך השיער, סוג השיער, צבע העיניים; להבחין בפריטי הלבוש הדומים: שעון, בגדים, נעליים, באביזרים כמו: משקפיים, סיכה/גומייה/קשת לשיער ועוד).

מי דומה לי בקבוצה? מי שונה ממני?

א' - מתחלקים לקבוצות בהתאם לדמיון במראה

- התפזרו בחדר והתחלקו לקבוצות בהתאם להנחיות הבאות:
- כל הילדות שיש להן שיער שחור/חום/בלונדיני/שטני/ג'ינג'י/אחר ייצרו קבוצה. לאחר החלוקה לקבוצות - בדקו: במה שונות חברות הקבוצה (מבחינת המראה)?
 - כל הילדות שיש להן שיער חלק/מתולתל/גלי ייצרו קבוצה.
 - כל הילדות שיש להן עיניים כחולות/ירוקות/חומות/דבש/אחר ייצרו קבוצה.
 - כל הילדות שנועלות נעלים עם שרוכים ייצרו קבוצה.
- לאחר החלוקה לקבוצות - בדקו: במה שונות חברות הקבוצה (מבחינת המראה)?





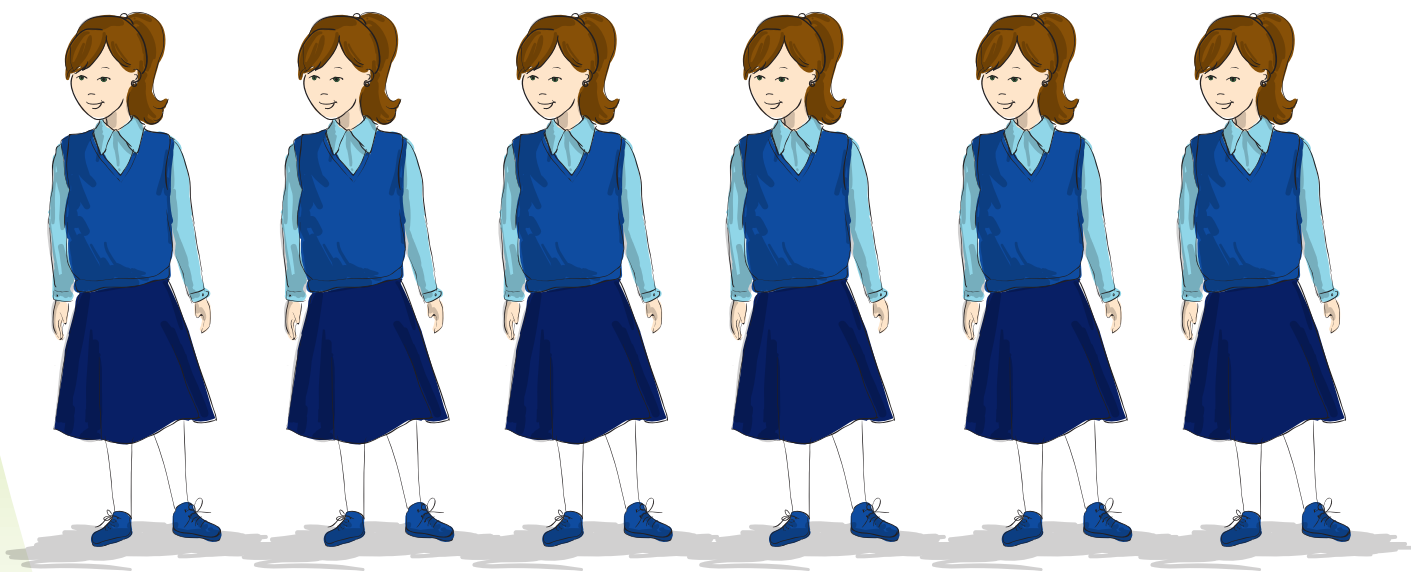
ב' - דנים על המראה:

- מה גיליתן על המראה שלכן? במה אתן דומות זו לזו?
- מה אתן יכולות לשנות במראה שלכן? כיצד? מה אי-אפשר לשנות?

אמרה:

הקראי את המילים את תמונת המצב הבאה. לאחר הדיון המונחה באמצעות השאלות, ציבי גם התאריכות כסיכום את הכרטיס האישי.

”בוקר אחד הגיעה שרה לכיתה וגילתה שכל הילדות דומות זו לזו: לכולן שיער חום אסוף לקוקו ועיניים ירוקות. כולן לבשו חולצה בצבע תכלת ועליה אפודה כחולה וכולן נעלו נעלים עם שרוכים.”



- כיצד, לדעתכן, הרגישה שרה? (שמחה, נבהלה, פחדה, התרגשה, התלהבה, התפלאה, אחר) מדוע? כיצד, לדעתכן, מרגישות הילדות שלומדות בכיתה שבה כולן נראות בדיוק אותו דבר? מדוע?
- האם הייתן רוצות שכל הילדות בכיתתכן תיראנה בדיוק אותו דבר? מדוע?





האני שבראי והתחביבים שלי

התבוננו בראי ונסו לצייר את עצמכן:

אומרים שאני דומה ל.....
כי.....

האני שבראי

אני מביטה בראי ומציירת את עצמי:

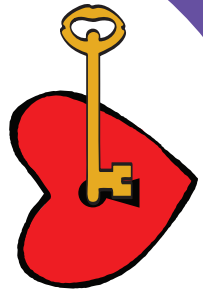


התחביבים שלי

יש לי כמה תחביבים

אני כותבת עליהם בכמה מילים:

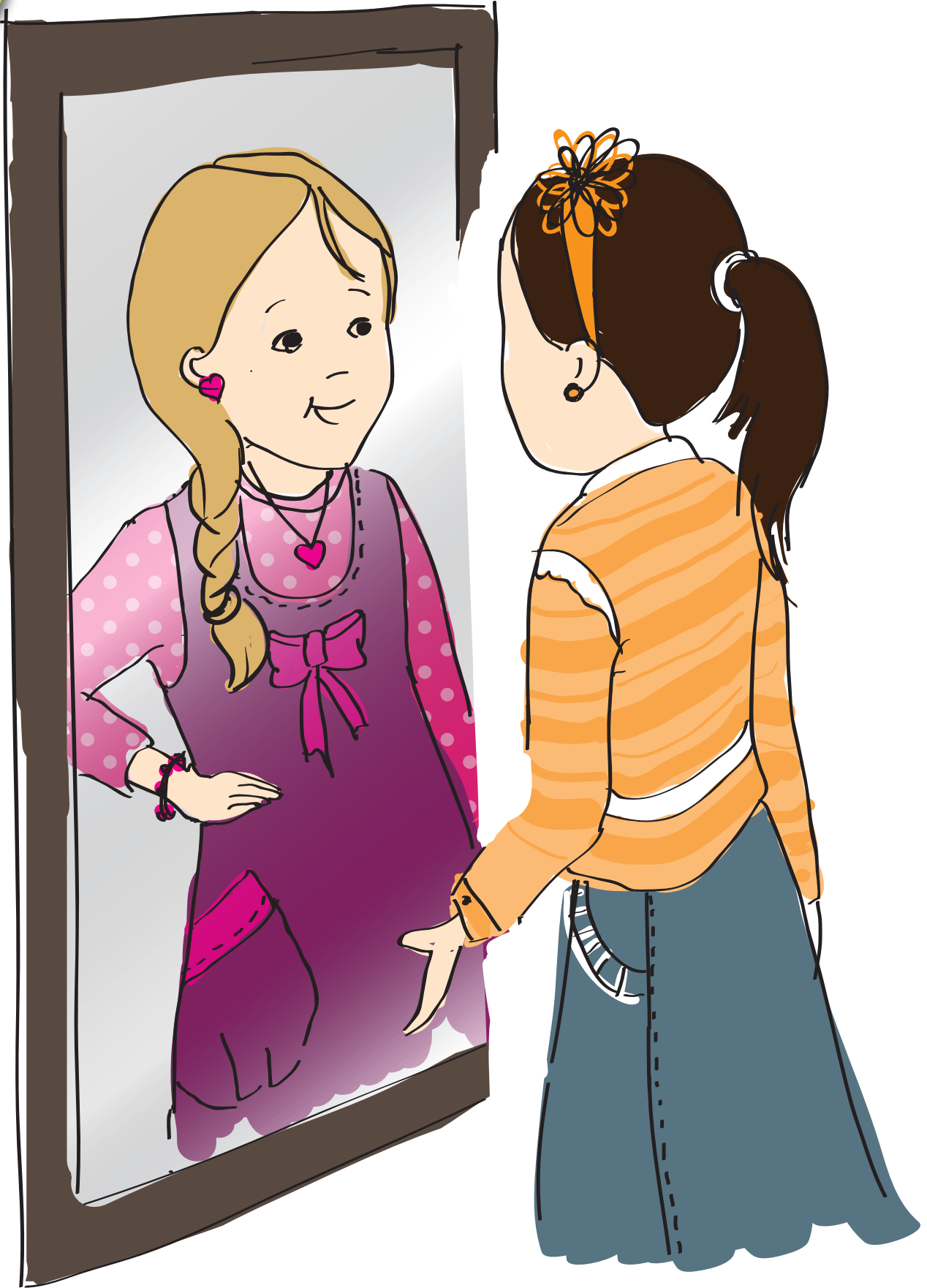
- כשאני לבד אני אוהבת ל.....
- (לשחק, לפטפט, לקרוא) ב.....
- כשאני עם חברה אני אוהבת ל.....
- (לשחק, לפטפט, לקרוא) ב.....
- עם המשפחה שלי אני אוהבת ל.....



התכוננו להציג בכיתה את הדברים שכתבתן.

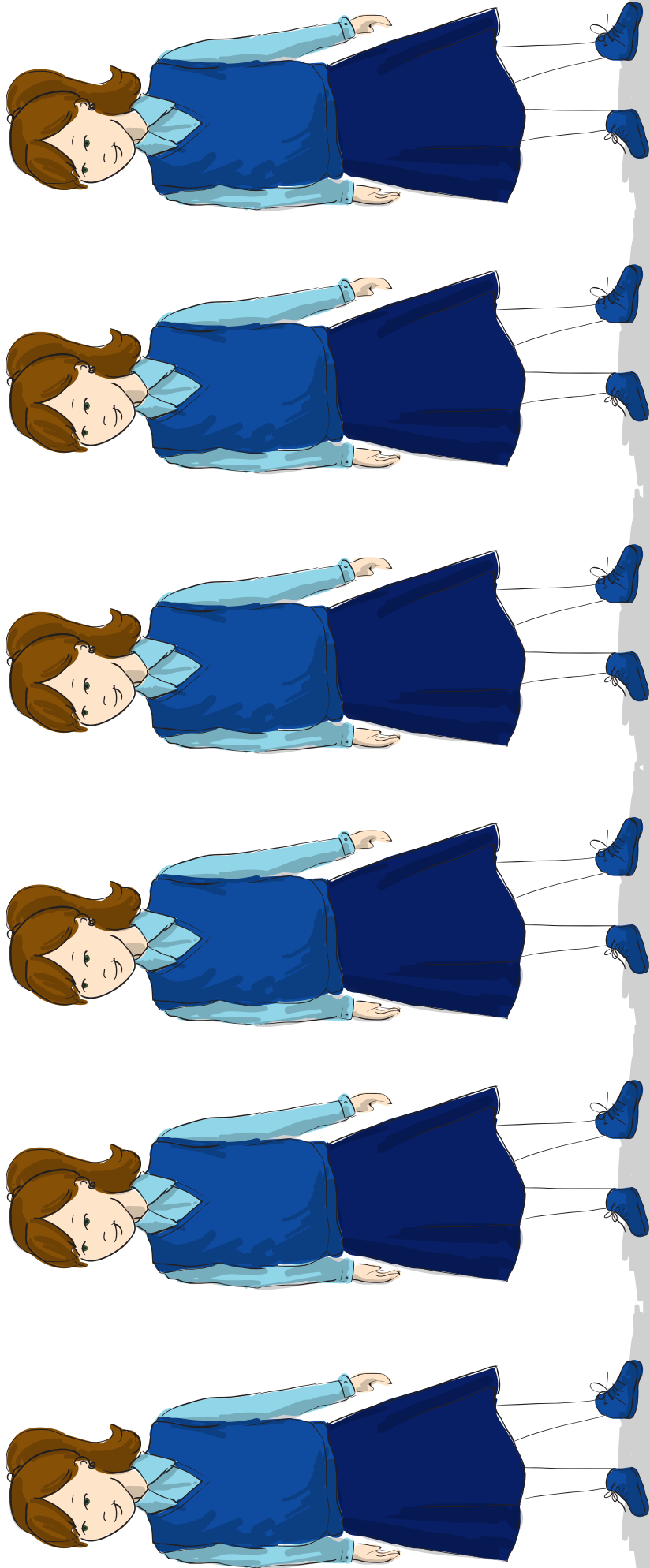


עזרים למורה: מעגל קשרי פרט קבוצה - שונות





עזרים למורה: מעגל קשרי פרט קבוצה - שונות



"מפתח הל"ב" - תכנית חברתית ערכית לבתי הספר היסודיים
התכנית פותחה במשרד החינוך באגף לחינוך יסודי והותאמה למגזר החרדי באגף לחינוך מוכר שאינו רשמי



מפתח הלב
החינוך לחיים בחברה