

מחזור הזמנים לבטיחות - גיליון פתיחת שנה"ל תש"ף

דגשים בתחום הבטיחות, הביטחון והחירום עבור מנהלי מוסדות חינוך

מה בגיליון:

- [עדכון חשוב](#)
- [אבטחה וביטחון](#)
- [שעת חירום](#)
- [כבאות והצלה לישראל](#)
- [בטיחות](#)
- [זהירות בדרכים](#)

שלום רב,

"מחזור הזמנים לבטיחות" הוא קובץ חומרים מקצועי, המוגש בזאת לכם, מנהלי מוסדות חינוך, לצורך רענון הנחיות, ומתן קווים מנחים ודגשים לסיכונים שהתקופה הקרובה והפעילות מחייבים.

גיליון זה עומד בסימן היערכות לפתיחת שנת הלימודים תש"ף, הבאה עלינו לטובה. תמצאו בו קישורים למסמכי עזר ורשימות בדיקה, שמטרתן לסייע לכם במעקב אחר ההכנות והפעולות המתבצעות בימים אלה לקראת פתיחת השנה.

שנת לימודים בטוחה לכולנו!

נכתב בשיתוף עם [אגף זה"ב, נגישות ואורח חיים בטוח](#)

קישורים מומלצים:

- [ביטחון, בטיחות ושעת חירום בפורטל מוסדות חינוך](#)
- [חוזרי מנכ"ל](#)
- [חיפוש פעילויות חוץ](#)
- [פורום בטיחות ביטחון והיערכות לחירום](#)

לצפייה מיטבית מומלץ לפתוח את הקובץ במחשב

עדכון חשוב !

משרד החינוך לשירותכם - משרד החינוך השיק פורטלים מקצועיים לשימושכם- היכנסו [לדף הבית של משרד החינוך](#):



[בפורטל מוסדות חינוך](#) נמצאים חומרי עזר לעבודתכם השוטפת- מידע רלבנטי, חוזרי מנכ"ל, כרטיסי מידע וכדומה.

להלן קישור לדפים הכלולים בפורטל:

[טיולים ופעילויות חוץ בית ספריות](#)
[משלחות תלמידים לחו"ל](#)
[משלחות נוער לפולין](#)
[תוכנית חומש למניעת היפגעות ילדים](#)
[כללי בטיחות לחופשת הקיץ](#)


[בטיחות במוסדות חינוך](#)
[היערכות לפתיחת שנת הלימודים](#)
[בטיחות במעבדות](#)
[בטיחות בגני ילדים](#)
[היערכות למצבי חירום](#)
[אבטחת מוסדות חינוך](#)

[חזרה לתוכן העניינים](#)



אבטחה וביטחון



[חוזר מנכ"ל- תפקידי רכז](#) 

[הביטחון הבית-ספרי](#)

תפקידי רכז הביטחון הבית-ספרי

רכז הביטחון הבית-ספרי אחראי על סיוע למנהל המוסד החינוכי במימוש תחומי האחריות בנושאי ביטחון, בטיחות וחירום- הן בתוך בית הספר והן בפעילויות חוץ. כמו כן, אחראי הרכז על הנחיית בעלי התפקידים באירועים, בטיולים ובהפסקות. למידע נוסף על תפקידי הרכז- היכנסו לקישור לחוזר מנכ"ל לניהול שגרת הבטיחות בבית הספר.

[חזרה לתוכן העניינים](#)



[חוברת היערכות לפתיחת](#) 📄

[שנת הלימודים](#)

[איגרת למנהלות גני ילדים-](#) 📄

[עברית](#)

[איגרת למנהלות גני ילדים-](#) 📄

[ערבית](#)

חוברת הנחיות לפתיחת שנה"ל

בחוברת המצ"ב תמצאו הנחיות במגוון תחומים לקראת פתיחת שנת הלימודים.

איגרת למנהלות גני ילדים

מצ"ב איגרת למנהלות גני ילדים (בעברית ובערבית), שמטרתה ריענון הוראות ומתן דגשים להיערכות גני הילדים בנושאי ביטחון, בטיחות וחירום לקראת שנה"ל הקרובה.

[צו איסור הדלקת אש](#) 📄

[והבערת מדורות](#)

[מנעול פרפר](#) 📄

כבאות והצלה לישראל

צו איסור על הדלקת מדורות והבערת אש בשטחים פתוחים- החורף האחרון היה מבורך וירדה בו כמות גדולה של גשמים, מה שגרם לצמחיה רבה, המגיעה לעיתים לגובה של מטר וחצי. צמחיה זו, שהתייבשה עם התחממות מזג האוויר, מהווה מטען אש היוצר מורכבות ואיום להתפשטות דליקות. עקב כך הוציא נציב כבאות והצלה לישראל צו האוסר על הדלקת מדורות והבערת אש בשטחים פתוחים בשל צמחייה מרובה ותנאי מזג אוויר קיצוניים.

לקראת פתיחת שנת הלימודים- בשריפה או במקרה חירום אחר, אנו ממליצים על התקנת מנעול פרפר בדלת הבית. המנעול מאפשר יציאה מהירה לכם או לילדיכם, במידה והם הנמצאים לבד בבית. במקרי לחץ לא תמיד זוכרים איפה המפתחות, ומנעול פרפר הוא דרך המילוט הטובה והמהירה ביותר.

[חזרה לתוכן העניינים](#)



[ועדת בטיחות](#)

[בית-ספרית](#)

[טבלת עזר למנהלים](#)

[בפתיחת שנת](#)

[הלימודים](#)

[בטיחות בפעילות](#)

[יצירה](#)

מינוי ועדת בטיחות בית-ספרית

מיד בתחילת שנת הלימודים על מנהלי בתי הספר לארגן ולרכז את ועדת הבטיחות הבית ספרית בהתאם להנחיות במסמך המצ"ב.

טבלת עזר למנהלים

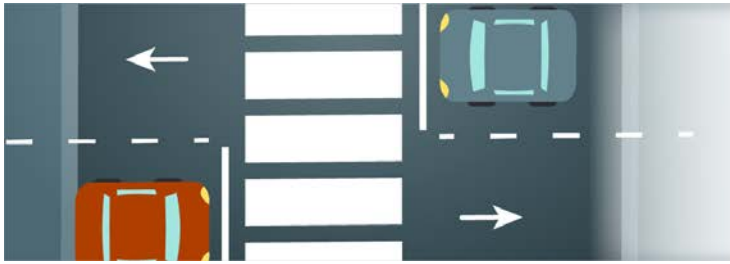
טבלת העזר מרכזת את הנושאים שיש לבדוק לקראת פתיחת שנת הלימודים בכל הקשור למוכנות בתחומי הביטחון, הבטיחות, היערכות לחירום, טיולים, בריאות ובטיחות בדרכים. הטבלה אינה באה להחליף את חוזרי המנכ"ל- יש לוודא את הימצאותם של חוזרים אלה בבית הספר במקום נגיש וידוע.

בטיחות בפעילות יצירה

מסגרות רבות עושות שימוש בחומרי מלאכה ובכלי עבודה לטובת פעילות יצירה לתלמידים. חוויית היצירה העצמית ותרגול השימוש בכלים יום-יומיים הם שלבים חשובים בהתפתחות הילדים, אך הם טומנים בחובם סיכונים רבים עקב חוסר הניסיון של התלמידים בשימוש בחומרים אלה. מטרת המסמך המצ"ב להעלות נושא זה למודעות הצוות החינוכי, ולחדד את הנחיות הבטיחות המחייבות בפעולות מסוג זה.

[חזרה לתוכן העניינים](#)

נכתב בשיתוף עם [אגף זה"ב, נגישות ואורח חיים בטוח](#)



**זהירות
בדרכים**



[הנחיות זה"ב לקראת](#)

[פתיחת שנת הלימודים](#)

[הנחיות להליכה בטוחה](#)

[עדכון תקנות רכיבה על](#)

[אופניים חשמליים](#)

בטיחות בדרכים בפתיחת שנת הלימודים

בפתח שנת הלימודים החדשה, חשוב לרענן את כללי הבטיחות בכל הקשור לבטיחות בדרכים: הליכה בטוחה, רכיבה על אופניים לסוגיהם, חציית כביש וכדומה. לצורך כך מצ"ב מסמך הנחיות בטיחות מטעם אגף זה"ב במשרד החינוך, ובנוסף מסמך מטעם ארגון "בטרם" בנושא הליכה בטוחה.

אופניים חשמליים - ביולי 2019 פרסם משרד התחבורה תקנות חדשות הנוגעות לרכיבה על אופניים חשמליים וגלגיוע (קורקינט חשמלי). גלויית הבטיחות המצ"ב נועדה להנגיש תקנות אלה, ולהעלות את המודעות לכללי הרכיבה הבטוחה.

למידע נוסף בנושא התקנות החדשות היכנסו [לאתר הרשות הלאומית לבטיחות בדרכים](#)

[חזרה לתוכן העניינים](#)